

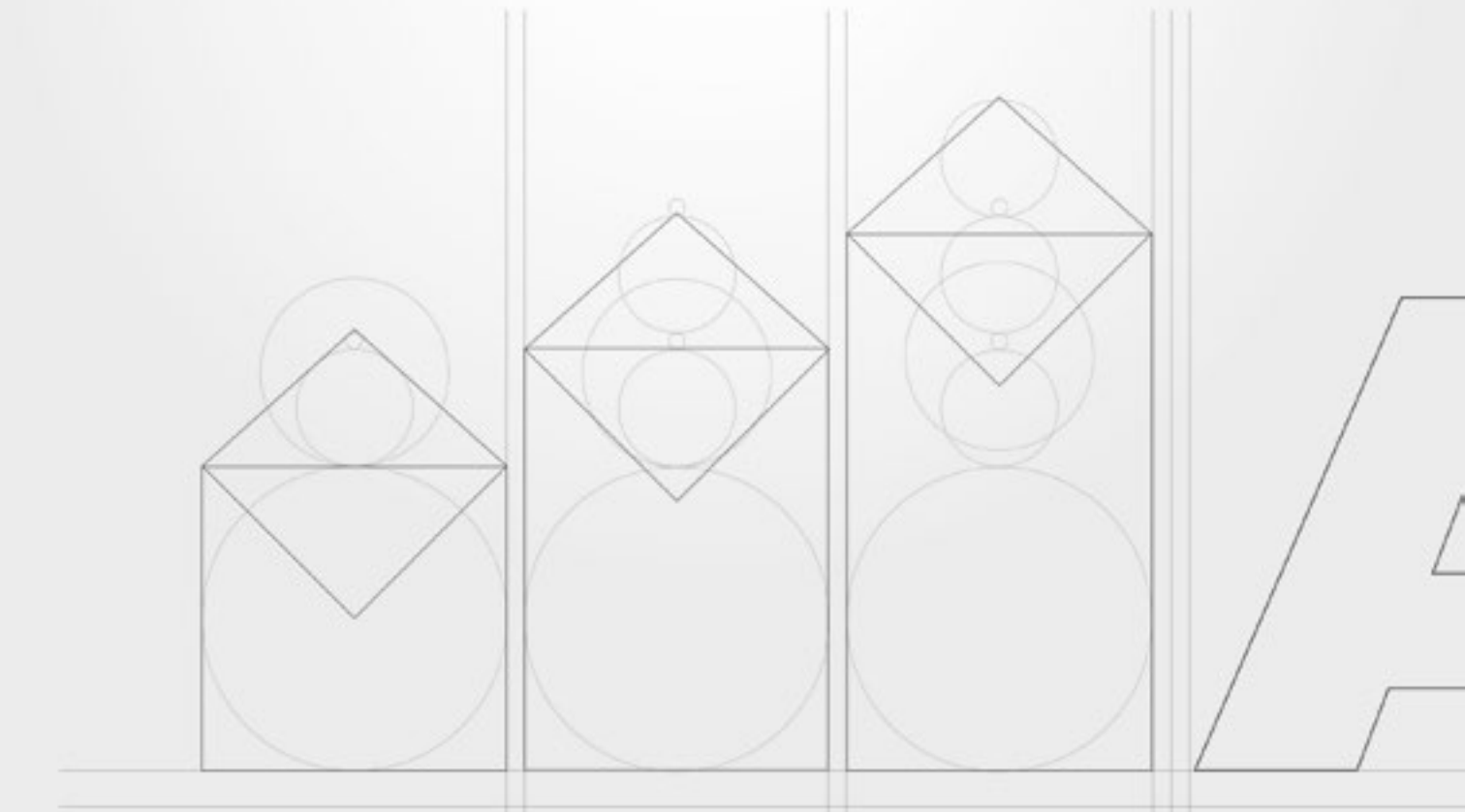


# ZEN - 0

Akkubetriebener Aufzug

# Inhaltsverzeichnis

<b>UNSERE GESCHICHTE</b>	<b>5</b>
Das erste Unternehmen, das ausschließlich akkubetriebene Anlagen herstellt	6
<b>UNSERE TECHNOLOGIE</b>	<b>9</b>
Der akkubetriebene Aufzug	10
Unsere Technologie ist nachhaltig	12
0-Stromzähler	14
0-Blackout	16
Weitere Vorteile von ZEN-0	18
<b>GESTALTUNGSMÖGLICHKEITEN</b>	<b>21</b>
Projekte nach Maß	22
Versionen	24
Automatische Türen	26
Drehtüren	30
Kabine	34
Struktur aus Metall	40
<b>OBERFLÄCHEN UND MATERIALIEN</b>	<b>43</b>
Oberflächen	44
Zubehör	54
<b>TECHNISCHE MERKMALE</b>	<b>61</b>



# 01

**UNSERE GESCHICHTE**

# DAS ERSTE UNTERNEHMEN, DAS AUSSCHLIESSLICH AKKUBETRIEBENE ANLAGEN HERSTELLT

---

A.R.E GmbH entstand im Jahr 2009 aus der Zukunftsvision von Franco Antonelli.

1938 geboren, hatte Antonelli seit 1953 Erfahrungen in der Branche gesammelt. 1995 entwickelte er als erster eine Technologie, die es Plattformen ermöglichte, die Hubgrenze von 4 Metern zu überwinden. Bis dahin hatten Plattformen als nicht sicher gegolten und es herrschte die Meinung, dass sie nur eingeschränkt installiert werden könnten. Antonellis Technologie schuf nicht nur zuverlässige Produkte, sondern solche, die im Hinblick auf den Energieverbrauch unglaublich effizient waren.

Im Jahr 2003 führte Antonelli eine weitere wichtige Innovation in der Aufzugbranche ein: Er verwendete Akkus als Hauptstromgeber für Aufzüge.

Bis dahin waren Akkus nur sporadisch verwendet worden und auch dann nur für Treppenlifte. Antonellis Vision verwandelte sich in Realität, in eine erfolgreiche Realität: Er gründete A.R.E. Das Akronym steht für „Ascensori a Risparmio Energetico“, also „Energiesparende Aufzüge“. Dieses junge und dynamische Unternehmen investiert auch heute immer weiter in die Forschung nach neuen Lösungen und Technologien, um höchste Effizienz für seine Aufzüge zu gewährleisten und dabei die Umwelt zu schützen.



*Wir stellen nicht nur Aufzuganlagen her - wir schaffen Lösungen für einen besonderen Lebensstil, bei dem Energiesparen und Nachhaltigkeit zentrale Elemente für die Auswahl einer Anlage sind, die man im eigenen Haus oder am Arbeitsplatz einbauen möchte.*



# 02

**UNSERE TECHNOLOGIE**

# DER AKKUBETRIEBENE AUFZUG

ZEN-0 stellt eine echte Weiterentwicklung in der Welt der akkubetriebenen Aufzüge dar. Wie alle unsere Aufzüge profitiert er von der Technologie „ARE SMART POWER“. Die Vorteile, die diese Technologie bietet, sind viele.



## MAXIMALE LEISTUNGS-AUFNAHME

Die Leistungsaufnahme ZEN-0 beträgt nur 500W, vergleichbar mit derjenigen, die für den Betrieb eines normalen Haushaltsgeräts nötig ist.



## SYSTEM ZUR RÜCKGEWINNUNG VON ENERGIE

Während des Gebrauchs geht die vom ZEN-0 erzeugte Energie nicht einfach als Wärme verloren, sondern in den Akkus gespeichert. Dadurch werden die Leistungen des Aufzugs optimiert und somit die Kosten für die elektrische Energie deutlich gesenkt.



## PHOTOVOLTAIK-PANEELE

Mit den Photovoltaik-Paneelen kann die erneuerbare Sonnenenergie optimal genutzt werden.



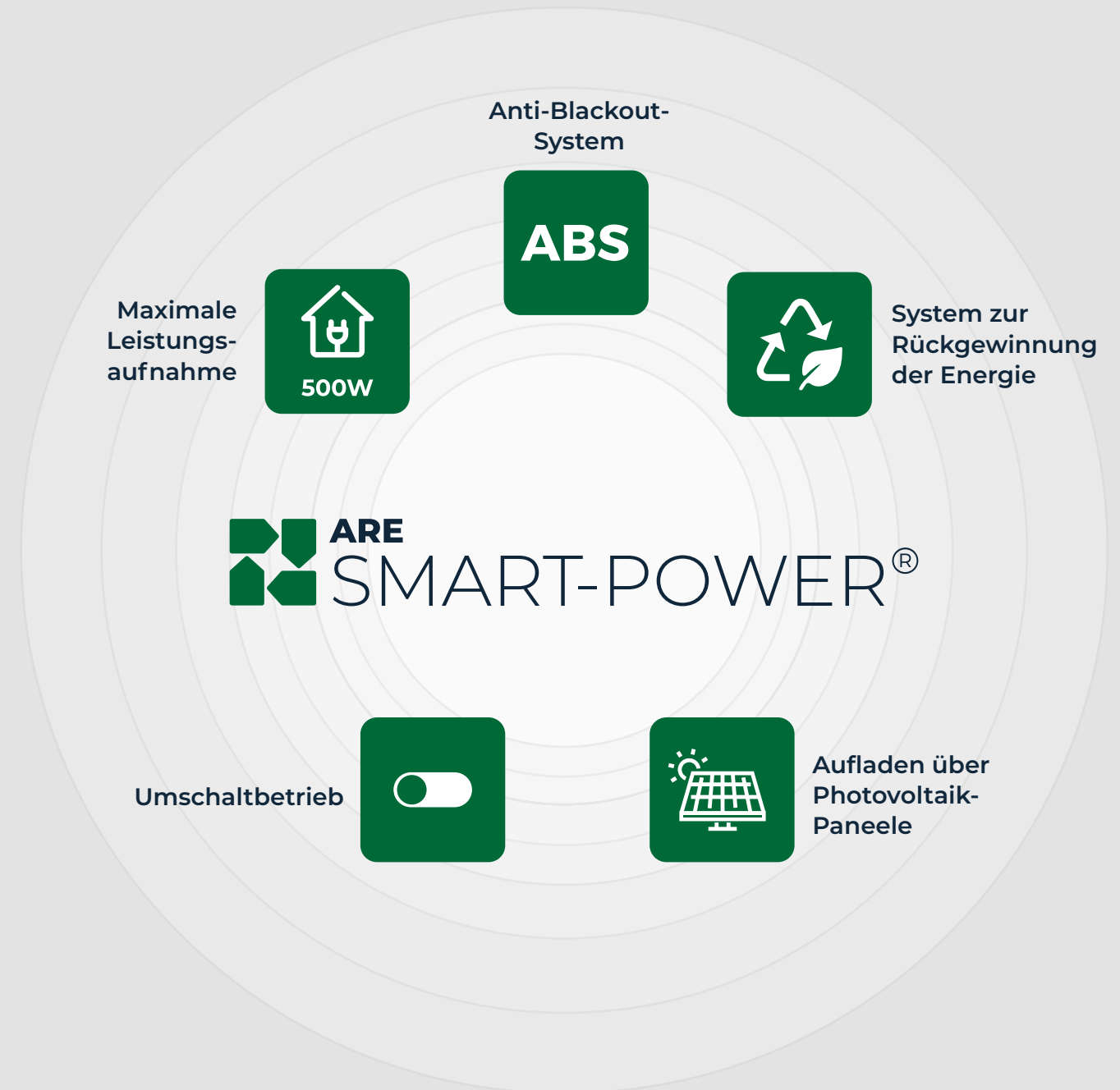
## ANTI-BLACKOUT-SYSTEM

Das Hauptsystem für die Stromversorgung des ZEN-0 basiert auf der Verwendung von Akkus. Der Aufzug kann daher auch bei Stromausfall normal benutzt werden.



## UMSCHALTBETRIEB

Die Stromversorgung des ZEN-0 schaltet von den Akkus auf das Netz um und informiert den Fahrgast mit einem Leuchtsymbol darüber. Im UMSCHALTBETRIEB bewegt sich der ZEN-0 mit reduzierter Geschwindigkeit, um innerhalb der Werte des installierten Stromenergiezählers.



# UNSERE TECHNOLOGIE IST NACHHALTIG

WIR SCHÜTZEN DIE UMWELT, UM UNSERE ZUKUNFT ZU SICHERN

ARE investiert schon immer in die Forschung nach nachhaltigen Lösungen, die aktiv dazu beitragen, negative Einflüsse auf die Umwelt zu verringern. Unter diesem Gesichtspunkt haben unsere Techniker die Technologie **ARE SMART POWER** entwickelt.

Dieses System zur Rückgewinnung von Energie zusammen mit den Photovoltaik-Paneelen gewährleistet, dass nur ein Mindestmaß an Energie aus dem Stromnetz entnommen wird.

## RÜCKGEWINNUNG DER ENERGIE



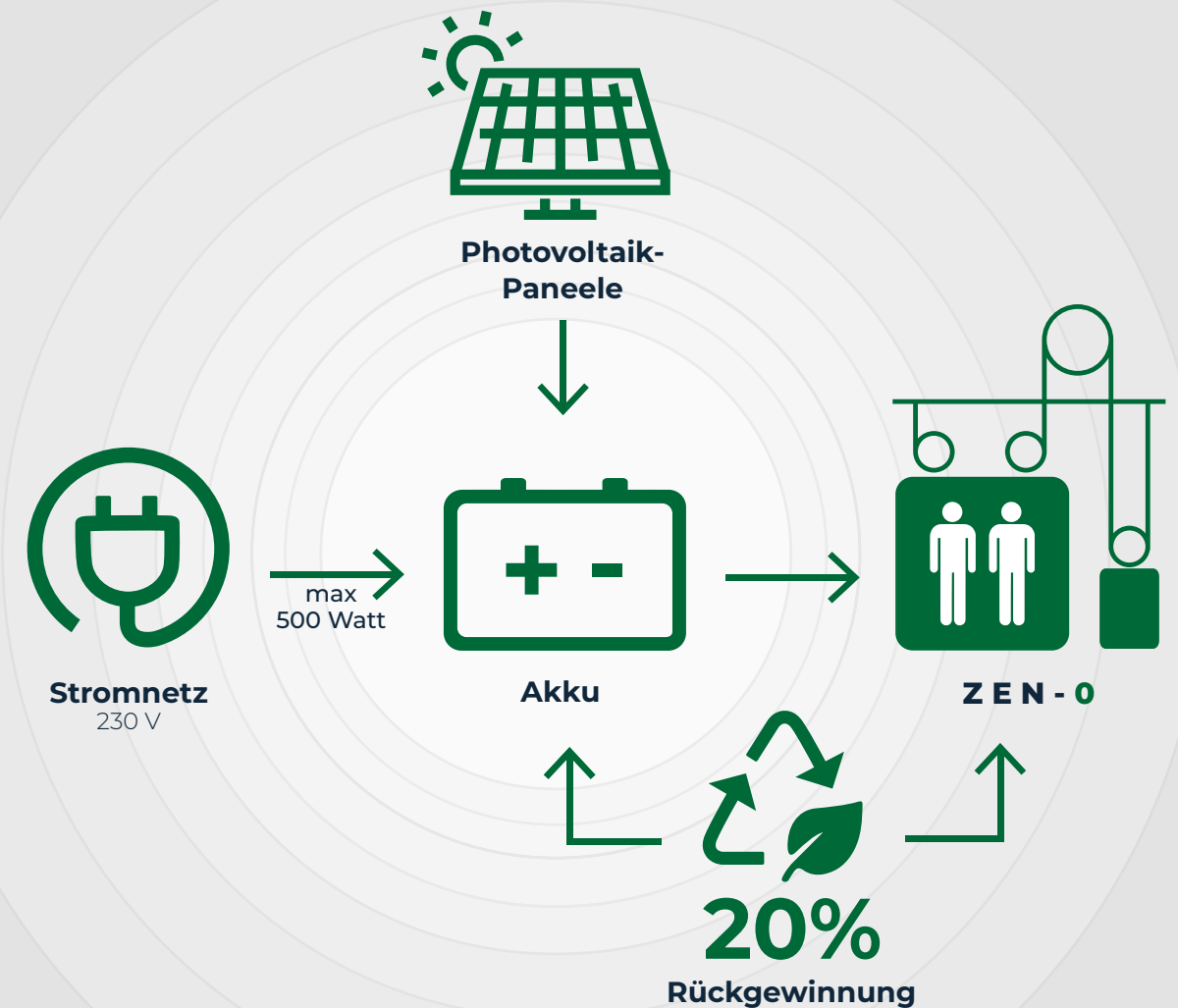
Die Aufzüge ARE ist dazu imstande, während des normalen Gebrauchs Energie zu erzeugen, sowohl bei der Aufwärtsfahrt, wenn die Kabine leer ist, als auch bei der Abwärtsfahrt mit belegter Kabine. Die erzeugte Energie geht nicht als Wärme verloren, sondern wird in den Akkus gespeichert und bei den folgenden Fahrten verwendet. Dank dieser Technologie wird durchschnittlich jede fünfte Fahrt nicht mit Strom aus dem Netz, sondern mit der in den Akkus gespeicherten Energie durchgeführt. Die Eigenversorgung garantiert eine ganz konkrete Senkung des Stromverbrauchs, die sich in niedrigeren Betriebskosten zeigt.

## AUFLADUNG DURCH PHOTOVOLTAIK-PANEELE



Die Technologie **ARE SMART POWER** erlaubt es, die erneuerbare Energie der Sonne optimal zu nutzen, um die Akkus aufzuladen und den Verbrauch des Stroms aus dem Netz zu senken. Dazu ist nur die einfache Installation eines Photovoltaik-Paneels nötig.

Diese Lösung senkt nicht nur die Stromversorgungskosten, sondern schont auch die Umwelt und eröffnet allen ARE Kunden die Möglichkeit, einen wichtigen Schritt in Richtung einer nachhaltigen Wirtschaft zu gehen.



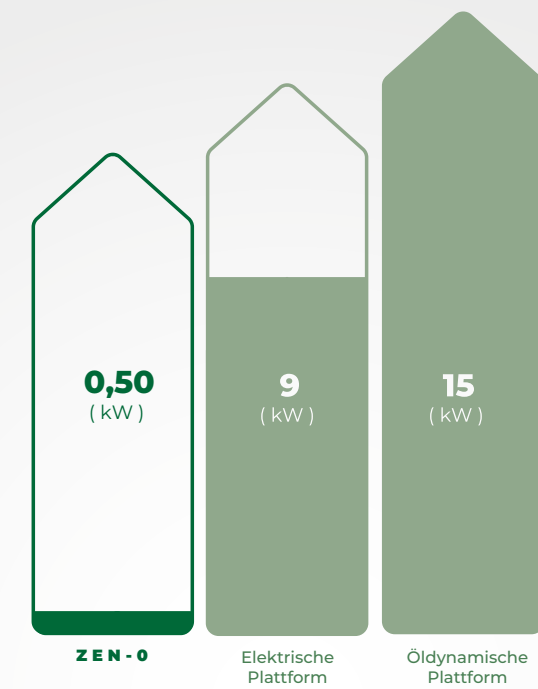


500W

## 0-STROMZÄHLER

Die maximale Leistung des **ZEN-0** beträgt lediglich 500 W. Es ist nicht notwendig, den bereits installierten Stromzähler anzupassen, geschweige denn einen anderen mit höherer Leistung zu installieren, wie es bei allen Aufzügen der Fall ist. Ein standardmäßig in allen Haushalten installierter Stromzähler oder ein Mehrfamilienhauszähler genügen.

## ZEN-0 | Weitere Aufzüge



## ZEN-0 | Haushaltsgeräte





**ABS**

## 0-BLACKOUT

---

Durch einen plötzlichen Stromausfall eingeschlossen zu bleiben, ist für nahezu alle neuen Aufzüge kein Thema mehr. Die Möglichkeit, den Aufzug weiter zu benutzen, als sei er dauerhaft mit Netzstrom versorgt, ist eine Eigenschaft, die nur sehr wenige Aufzüge aufweisen. ARE hat sich diese Technologie von Anfang an und bei all seinen Aufzügen zu eigen gemacht.

Der **ZEN-0** bildet da keine Ausnahme und gewährleistet auch bei längerem Stromausfall die Funktionalität und konstante Zugänglichkeit für alle.



MEHR ALS ENERGIEERSPARNIS

---

## WEITERE VORTEILE VON ZEN-0



### KOMFORT UND RUHE

Die mit der neuen **ARE SMART-POWER** Technologie erreichte Geräuschlosigkeit gibt den Fahrgästen im Aufzug **ZEN-0** während der gesamten Fahrt ein angenehmes Wohlgefühl.



### KEIN MASCHINENRAUM NÖTIG

Beim **ZEN-0** ist kein eigener Raum nötig, um öldynamische Zentralen und Bedientafeln unterzubringen. Das Antriebsaggregat befindet sich im Aufzugsschacht und die Bedientafel kann in eine Etagentür integriert werden.



### ÖKOLOGISCH UND SAUBER

Der **ZEN-0** trägt zum Umweltschutz bei, da hier keinerlei Öl verwendet wird, nicht einmal zum Schmieren der Laufführungen.



03

**GESTALTUNGSMÖGLICHKEITEN**

## PROJEKTE NACH MAß

---

Eine unserer Stärken ist die Konstruktion von kundenspezifischen Aufzügen.

Wir erfüllen die Installationsanforderungen auch bei engen Platzverhältnissen, indem wir Speziallösungen erarbeiten.

Unser Standard ist das Außergewöhnliche.

Jeder von uns entworfene **ZEN-0** ist ein Unikat, das speziell auf Ihre Bedürfnisse zugeschnitten ist.

Da wir über eine umfangreiche Auswahl an Beschichtungen und Farben verfügen, kann der **ZEN-0** individuell gestaltet werden und passt sich perfekt an die Umgebung an, in der er installiert wird.



# VERSIONEN

---

Für den Aufzug ZEN-0 gibt es folgende Gestaltungsmöglichkeiten:

## FALTTÜR IN DER KABINE



## AUTOMATISCHE TÜREN



# AUTOMATISCHE TÜREN

Die automatischen Etagentüren sind mit Aufhängung, bodenbündigem Rahmen, Schwellenbaugruppe mit Verblendung und Einstiegsleiste aus Edelstahl ausgestattet. Die automatischen Kabinentüren sind mit Türblätter und Schwelle ausgestattet. Erhältlich mit Teleskopschiebetüren mit 2 Türblätter, mit 3 Türblätter und mittig schließend mit 2 oder 4 Türblätter. Kabinenfalttüren mit elektronischem Steuerungssystem, mit Türblätter und Schwelle, Bewegung durch Sicherheitsdruckleiste gesteuert.

## STANDARD



## BRANDSCHUTZTÜR



Automatische Brandschutz-  
tür EI 60 und EI-120.

## GLAS UND METALL



Panoramatüren aus Ver-  
bundglas mit Metallrahmen.

## KOMPLETTGLAS



Panoramatüren aus durch-  
sichtigem Verbundglas, Befesti-  
gungselemente aus natürlich  
glänzendem Edelstahl.

EDELSTAHL

RAL-LACKIERUNG

KUNSTSTOFFBE-  
SCHICHTES BLECH

VERZINKT UND MIT  
RAL-LACKIERUNG

## FALTTÜR



EDELSTAHL

RAL-LACKIERUNG





# DREHTÜREN

Halbautomatische Drehtüren, Drehtüren mit manueller Öffnung und automatischer Schließung durch Rückholfeder. Durch die verschiedenen möglichen Kombinationen der Ausführung, Farben, Gläser und Größen eignen sich diese Türen für jede Umgebung.

## MIT FENSTERN



- ROTSCHUTZ-LACKIERUNG ✓
- RAL-LACKIERUNG ✓
- VERZINKT UND MIT RAL-LACKIERUNG ✓





## BRANDSCHUTZTÜR

Brandschutztür EI-120 mit einem Türblätler mit mechanischer Sicherheitsverriegelung. Halbbautomatisch, manuelle Öffnung und automatische Schließung durch Rückholfeder und Stoßdämpfer, Pfosten mit Schutzabdeckung.



## THERMISCHE TRENNUNG

Tür mit thermischer Trennung mit einem Türblätler mit einem Wärmedurchgangskoeffizienten von  $U = 2,12 \text{ W/m}^2\text{K}$ , Steinwolle im Türblätler und im Rahmen (verschachtelt). Kälteschutz-Anschlagdichtungen um den Rand der Tür und Kälteschutzprofil unten am Boden.



## SICHERHEITSTÜR



Sicherheitstür mit verstärktem Rahmen und Türblätler, Scharnier aus Stahl. Sicherheitsschloss mit 4 Zapfen mit oder ohne Falle, Variante Schlüssel/Schlüssel oder Schlüssel außen und Muschelgriff innen. Halbbautomatisch, manuelle Öffnung und automatische Schließung durch Rückholfeder und Stoßdämpfer, Pfosten mit Schutzabdeckung. Auf Anfrage vertikale Treibriegel.



1. Sicherheitsschloss



## ALUMINIUM



Panoramatür aus Aluminium mit einem Türblätler mit Sicherheitsverriegelung. Türblätler mit extrudiertem Aluminiumprofil und Panoramafenster ohne Glashalteleiste, Pfosten und Sturz aus extrudiertem Aluminium bei einer Größe von 100 mm, bei anderen Größen bestehen sie aus aluminiumbeschichtetem Blech, Einstiegsleiste aus Edelstahl. Halbbautomatisch, manuelle Öffnung und automatische Schließung durch Rückholfeder und Stoßdämpfer, Pfosten mit Schutzabdeckung.



1. Profil aus natürlichem eloxiertem Aluminium, silberfarben
2. Rohrgriff aus Edelstahl T20



## CRYSTAL



Tür „Crystal“ mit einem Türblätler mit Sicherheitsverriegelung. Türblätler aus gehärtetem Verbundglas 8 + 8, Griff und Scharniere aus Edelstahl, Einstiegsleiste aus Edelstahl. Halbbautomatisch, manuelle Öffnung und automatische Schließung durch regulierbaren, hydraulischen Türschließer, der im Sturz angebracht und mit einem 90°-Stopper ausgestattet ist, Pfosten mit Schutzabdeckung.



1. Griff aus Edelstahl RC40
2. Griff aus Edelstahl T20 und T30
3. Griff aus Edelstahl TC30
4. Griff aus Edelstahl R40



# KABINE

## MONOLITH

### Modernes Design für ein exklusives Ergebnis

Die Kabine Monolith zeichnet sich durch ihre nüchterne und elegante Linie aus. Sie kann individuell gestaltet werden, um auch höchsten Anforderungen zu entsprechen.

Die Grundausstattung kann bereichert werden, indem man die Sockelleiste und das Bedienfeld aus anderen Materialien und Farben als die Wände wählt.

### Jedes Detail ist uns wichtig

Die Seitenpaneele sind so konzipiert, dass immer die richtige Proportion im Vergleich zum mittleren Paneel herrscht, ganz egal, wie groß die Kabine ist.

### Stärker und ruhiger

Die vertikal linierten Wände sind nicht nur ästhetische Designelemente, sondern haben auch die doppelte Funktion, dass sie die Wände robuster machen und die Montage von Monolith vereinfachen.

Die exklusive Konzeption sorgt außerdem für eine deutliche Abnahme der Geräuschkulturn durch kleinste Vibrationen.

Dies alles trägt dazu bei, dass der Aufzug **ZEN-0** noch leiser und komfortabel ist.



## ELEGANT

### **Das neue Design-Angebot**

Elegant ist die neue Kabinenreihe aus Kunststofflaminat mit modernstem Design - eben elegant.

### **Die Eleganz des modernen Designs**

**Elegant Plus** ist das exklusivste Modell. Es bietet Wände mit beschichteten, horizontalen Kunststofflaminatprofilen. Die Wände sind mit Winkelstücken aus Edelstahl veredelt.

### **Die Eleganz der Klassik**

**Elegant Unique** ist das klassische und somit immer zeitgemäße Modell. Seine Wände sind mit Kunststofflaminat beschichtet und mit Winkelstücken und Sockeln aus Edelstahl geschmückt.

### **Eine Einzelkabine, genauso einzigartig wie Ihre Ansprüche**

Die neue Farbpalette für die Wände beinhaltet sowohl natürliche Holzfarbtöne als auch zartere und ungewöhnlichere Farben.

Die Ausführung in Holzoptik gibt die Eleganz des Holzes perfekt wieder, ohne Abstriche bei der Widerstandsfähigkeit zu machen, und wertet die Umgebung auf, in der die Kabine eingebaut wird.

Um auch höchste Anforderungen zu erfüllen, ist es möglich, nicht nur die Wandfarben, sondern auch die übrigen Farben individuell zu wählen.

Jede einzelne Kabine ist das Ergebnis der Zusammenstellung aus der großen Auswahl an Materialien - einzigartig und exklusiv.





**Elegant Plus**



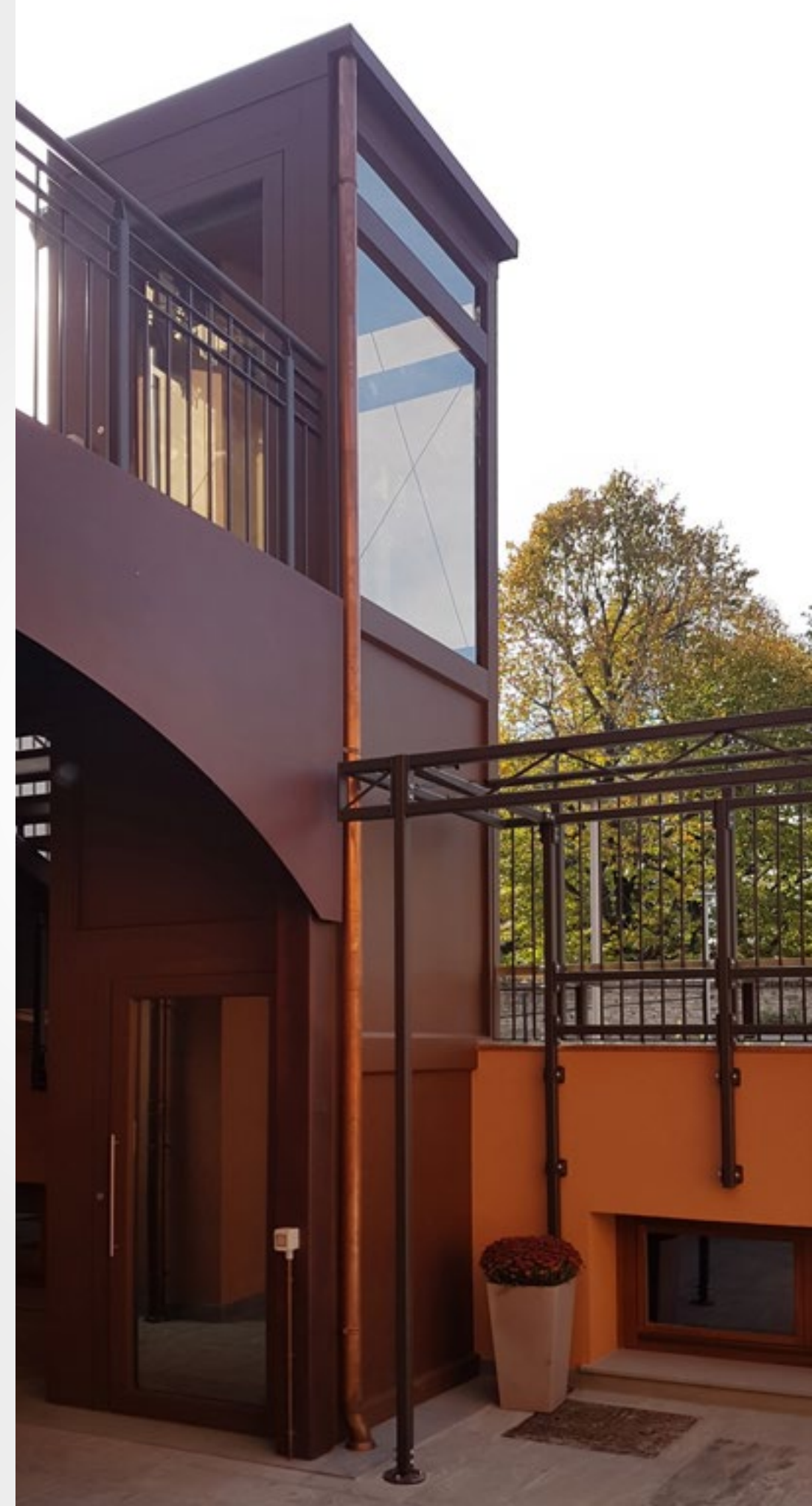
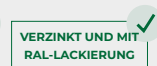
**Elegant Unique**

## STRUKTUR AUS METALL

ZEN-0 mit einem Schacht mit Metallstruktur erhältlich, der sowohl im Inneren als auch im Außenbereich von Gebäuden untergebracht werden kann.

Um allen Anforderungen zu entsprechen, können Laufstege zum Aussteigen (mit Geländern aus Metall oder Glas), komplett geschlossene Laufstege mit Kippfenstern, Regenschutzdächer (mit Ausfachung aus Blech oder Glas), Tore und Etagentüren mit RAL-Lackierung hinzugefügt werden.

Alle Strukturen entsprechen den geltenden Bauvorschriften.





# 04

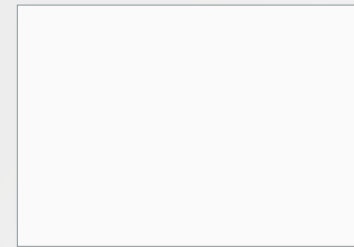
**OBERFLÄCHEN UND MATERIALIEN**

# OBERFLÄCHEN

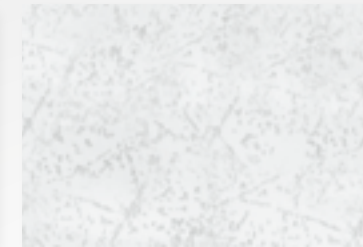


## KUNSTSTOFFBESCHICHTES BLECH

für automatische Kabinentüren der Modelle 115 System, Minisill, Glas und Metall siehe die Oberflächen der automatischern Etagentüren.



A49PP Glanzweiß



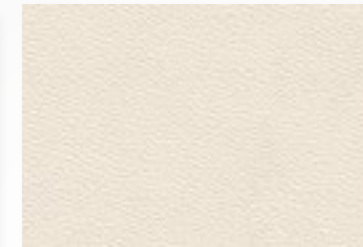
PPS10 Glanzelfenbein



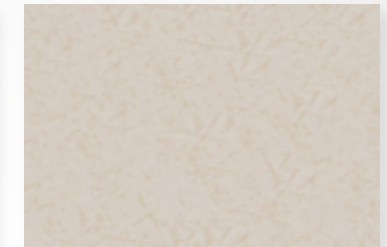
DT29SMA Grau mit Spachteffekt



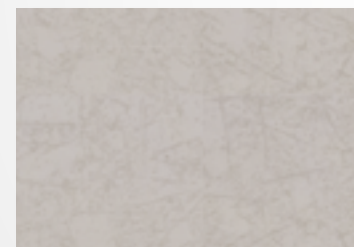
N1 Grau geprägt



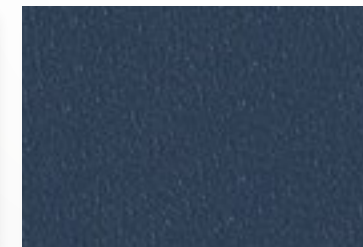
A13 Beige geprägt



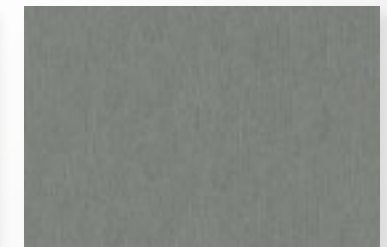
PPS11 Glanzbeige



PPS6 Glanzseide



B10SMA Dunkelblau geprägt



F12PPS Stahlgrau



G4SA Opak-Orange



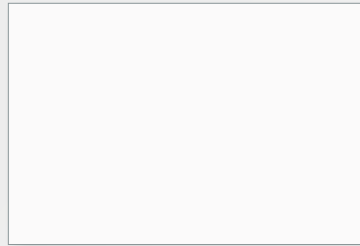
R2 Rot geprägt



B1 Hellblau geprägt



## KUNSTSTOFFBESCHICHTES BLECH



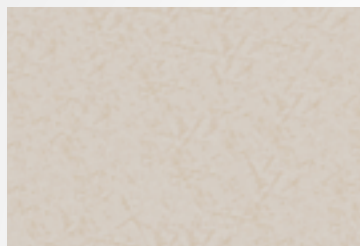
A49PP Glanzweiß



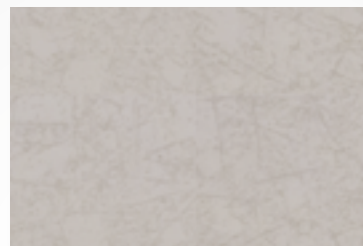
PPS10 Glanzelfenbein



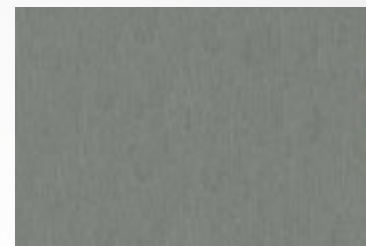
A13 Beige geprägt



PPS11 Glanzbeige



PPS6 Glanzseide

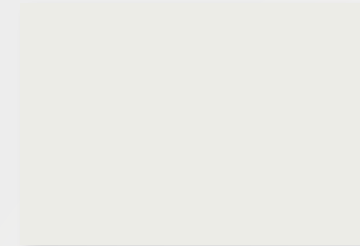


F12PPS Stahlgrau

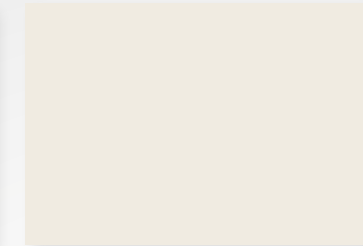


## RAL-LACKIERUNG <sup>1</sup>

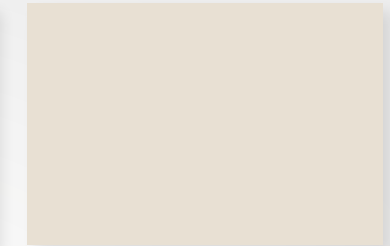
Die hier dargestellten Farben können von den tatsächlichen abweichen. Zur Auswahl der RAL-Farbe verwenden Sie bitte die offizielle RAL-Farbpaletten.



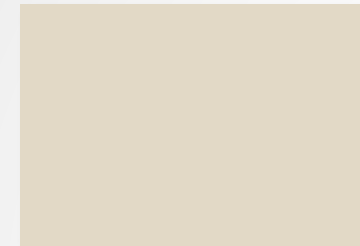
RAL 9003 Signalweiß



RAL 9010 Reinweiß



RAL 9001 Cremeweiß



RAL 1013 Perlweiß



RAL 1015 Hellelfenbein



RAL 7035 Lichtgrau



RAL 7037 Staubgrau



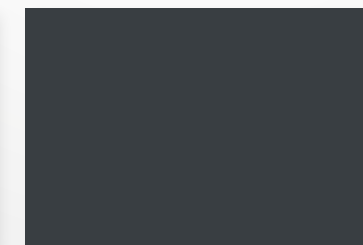
RAL 7001 Silbergrau



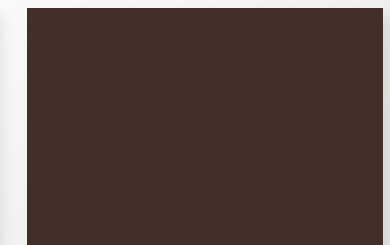
RAL 9006 Weißaluminium



RAL 9007 Graualuminium



RAL 7016 Anthrazitgrau

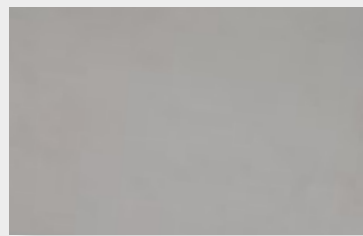


RAL 8017 Schokoladenbraun

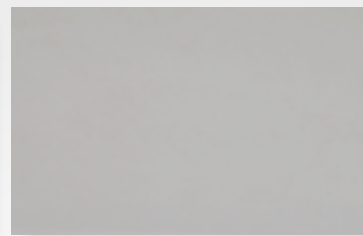




## EDELSTAHL



Glänzend 7



Glänzend BA



Scotch Brite



Dame



Leinen

### Empfohlene Ausstattung in Edelstahl

EDELSTAHL	Innen	Außen	In Meeresnähe
AISI 430 Scotch Brite	✓	—	—
AISI 304 Glänzend BA	✓	✓	—
AISI 304 Glänzend 7	✓	✓	—
AISI 304 Dame	✓	✓	—
AISI 304 Leinen	✓	✓	—
AISI 316 Glänzend BA	✓	✓	✓

- AUTOMATISCHE KABINETTÜREN
- AUTOMATISCHE ETAGENTÜREN
- TÜR CRYSTAL
- MONOLITH-KABINE
- KABINEN-FALTTÜREN
- SCHRANK

## GLAS



Durchsichtig



Satiniert



Milchweiß



Rauchfarben



Bronze



Stopsol-Bronze



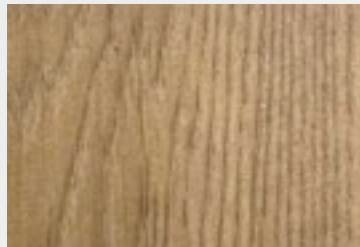
Stopsol-Grau

- FENSTER IN DREHTÜREN
- AUSFACHUNG DER STRUKTUR
- TÜR CRYSTAL
- TÜR AUS ALUMINIUM
- TÜR AUS GLAS UND METALL
- TÜR AUS KOMPLETTGLAS
- PANORAMA-KABINENWAND

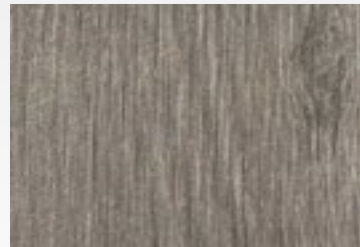


## PVC

Diese Fußböden haben eine PUR-Pearl-Oberfläche, eine Kombination aus Prägung und Lackierung, die für das charakteristische glatte und elegante, opake Aussehen sorgt. Sie sind sehr widerstandsfähig gegen Kratzer sowie sehr tritt- und verschleißfest.



18942 Eiche Natur



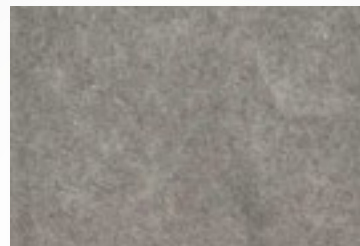
18832 Eichengrau



18792 Eiche dunkel



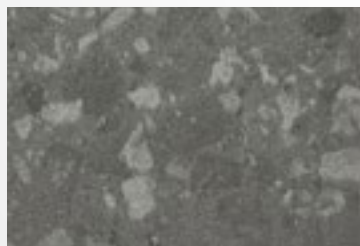
17122 Cool Beton



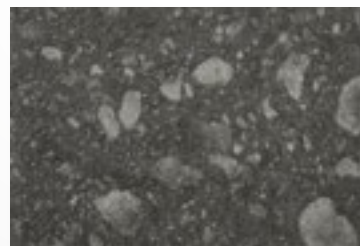
17132 Betonblau



17412 Betontaupe



17512 Quarzstein



17532 Steinkohle



Fußboden des Kunden



## GRANIT-TOUCH

Ein Agglomerat, das aus Granitkörnern, Quarz, Glas und Glasmosaiksteinen gewonnen wird. Der Großteil der verwendeten Rohstoffe stammt aus recycelten Produkten. Die perfekte Kombination aus diesen Materialien schafft das richtige Gleichgewicht zwischen Technologie und Schutz der Umwelt.



607 Polareis



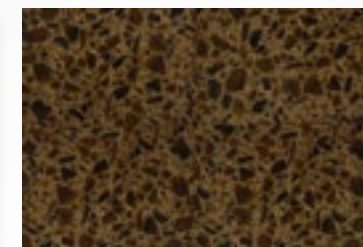
431 Weiß



2402 Taubenschwanz



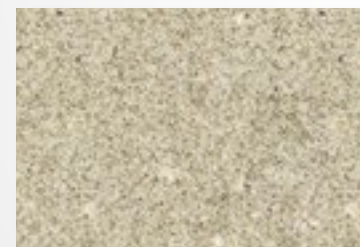
656 Schwarzer Stern



663 Moretti-Glas



424 Rot



617 Sandperle



Carrara



## KUNSTSTOFFFLAMINAT



746 Matte Linien



788 Holz



745 Holz



6050 Wraky



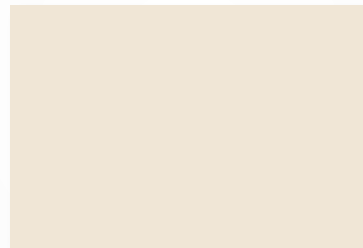
642 Samt



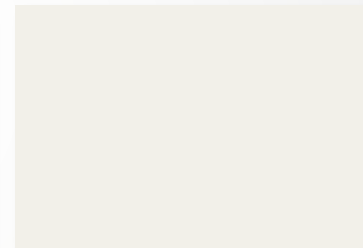
1027 Samt



1039 Samt



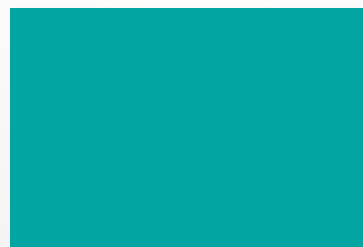
1174 Samt



754 Samt



1025 Samt



1061 Samt



## ÜBERSICHT ÜBER DIE OBERFLÄCHEN

	ETAGENTÜREN		KABINENTÜREN		KABINE		SCHRANK	STRUKTUR
	Drehtüren	Automatisch	Automatisch	Falлтür	Monolith	Elegant		
Rostschutzlackierung	✓	—	—	—	—	—	✓	—
Verzinkt und mit RAL-Lackierung	✓	✓	—	—	—	—	✓	✓
RAL-Lackierung	✓	✓	✓	✓	✓	—	✓	✓
Edelstahl	✓	✓	✓	✓	✓	—	✓	— <sup>1</sup>
Kunststoffbeschichtetes Blech	—	✓	✓	—	✓	—	✓	—
Kunststoff-Laminat	—	—	✓	—	—	✓	—	—
Natürliches Aluminium	✓	—	—	—	—	—	—	—
Aluminium mit RAL-Lackierung	✓	—	—	—	—	—	—	—

<sup>1</sup>Auf Anfrage



# ZUBEHÖR



## DISPLAY

### TFT

Hochauflösendes Display  
Erhältlich in 7", 4.3" und 2.8"



### TRICOLOR

LCD-Display  
Bildschirm aus  
durchsichtigem  
Polycarbonat, kratz- und  
stoßfest



### ICARO

LCD-Display  
Bildschirm aus  
durchsichtigem  
Polycarbonat, kratz- und  
stoßfest



## HANDLAUF

### STANDARD



Handlauf aus Edelstahl

### EICHENHOLZ



Handlauf aus Holz  
(Oberfläche mit Haltern und Endteilen aus glänzendem Edelstahl erhältlich)

### BUCHENHOLZ



## TASTEN

### STANDARD



Taste aus AISI 304 Edelstahl mit  
Braillebeschriftung.

### VANDALENSICHER IP54



Vandalensichere Taste mit  
Braillebeschriftung und Schutzgrad IP54.



## BEDIENFELD IN DER KABINE

### AIDA



Scotch-Brite-Edelstahl  
H 1900 mm, mit 7"-TFT-Display  
(erhältliche alternative Oberfläche:  
Edelstahl, glänzend)

### VENICE



Aus weißem, besonders klarem  
Glas und Glas in Float-Schwarz.  
H 1900 mm, mit 7"-TFT-Display

## TABLEAUS AUF DER ETAGE

### AIDA 65

Edelstahl, glänzend  
Breite 65 mm Auch  
mit bündigem Icaro-  
Display erhältlich.  
Befestigung an  
der Wand ohne  
Maurerarbeiten  
(erhältliche alternative  
Oberfläche: Scotch-Brite-  
Edelstahl)



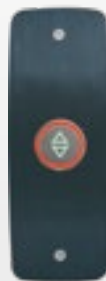
### AIDA 85

Scotch-Brite-Edelstahl  
Breite 85 mm Auch mit  
4,3"-TFT-Vertikaldisplay  
erhältlich  
Befestigung an der Wand  
ohne Maurerarbeiten  
(erhältliche alternative  
Oberfläche: Edelstahl,  
glänzend)



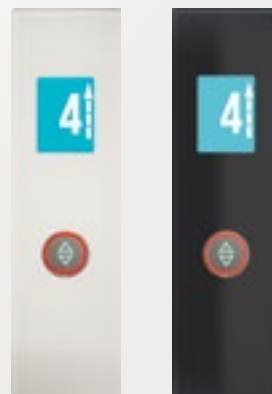
### SOFT 75

Edelstahl, blau glänzend  
Breite 75 mm  
Auch mit bündigem  
Icaro-Display erhältlich  
Möglichkeit eines  
eingemauerten Kastens  
(erhältliche alternative  
Oberfläche: Scotch-Brite-  
Edelstahl)



### VENICE 80

Aus weißem, besonders  
klarem Glas und Glas in  
Float-Schwarz.  
Breite 80 mm  
Nur Befestigung an der  
Wand.  
Auch mit 2,8"-TFT-  
Vertikaldisplay erhältlich



## GRIFFE

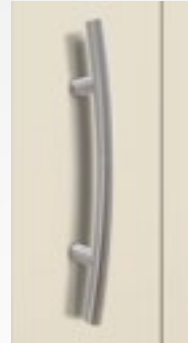
### T20 - T30

Scotch-Brite-Edelstahl AISI 304  
 ø 20 x L 300  
 ø 30 x L 500



### TC30

Scotch-Brite-Edelstahl AISI 304  
 ø 30 x L 500  
 ø 30 x L 1000



### RC40

Scotch-Brite-Edelstahl AISI 304  
 40 x 10 x L 500



### Q20

Scotch-Brite-Edelstahl AISI 304  
 20 x 20 x L 320



### R40

Scotch-Brite-Edelstahl AISI 304  
 40 x 15 x L 1260



## AKTIVIERUNGSSYSTEME

### ELEKTRONISCHER SCHLÜSSEL

Elektronischer Vandalismus-schutzschlüssel.  
 IP51



### AKTIVIERUNGSSCHLÜSSEL

Schlüsselkontakt.  
 IP51

*Erhältlich:*

- 2 Positionen , 1 Abziehposition;
- 2 Positionen , 2 Abziehpositionen;
- mit Rückholfeder.



### VANDALENSICHERE TASTATUR

Kabine mit Rückbeleuchtung,  
 IP66, bis zu zwei Kontakte  
 117 x 75 x 24 mm



Etage mit Rückbeleuchtung, IP68,  
 nur ein Kontakt  
 120 x 58 x 22 mm

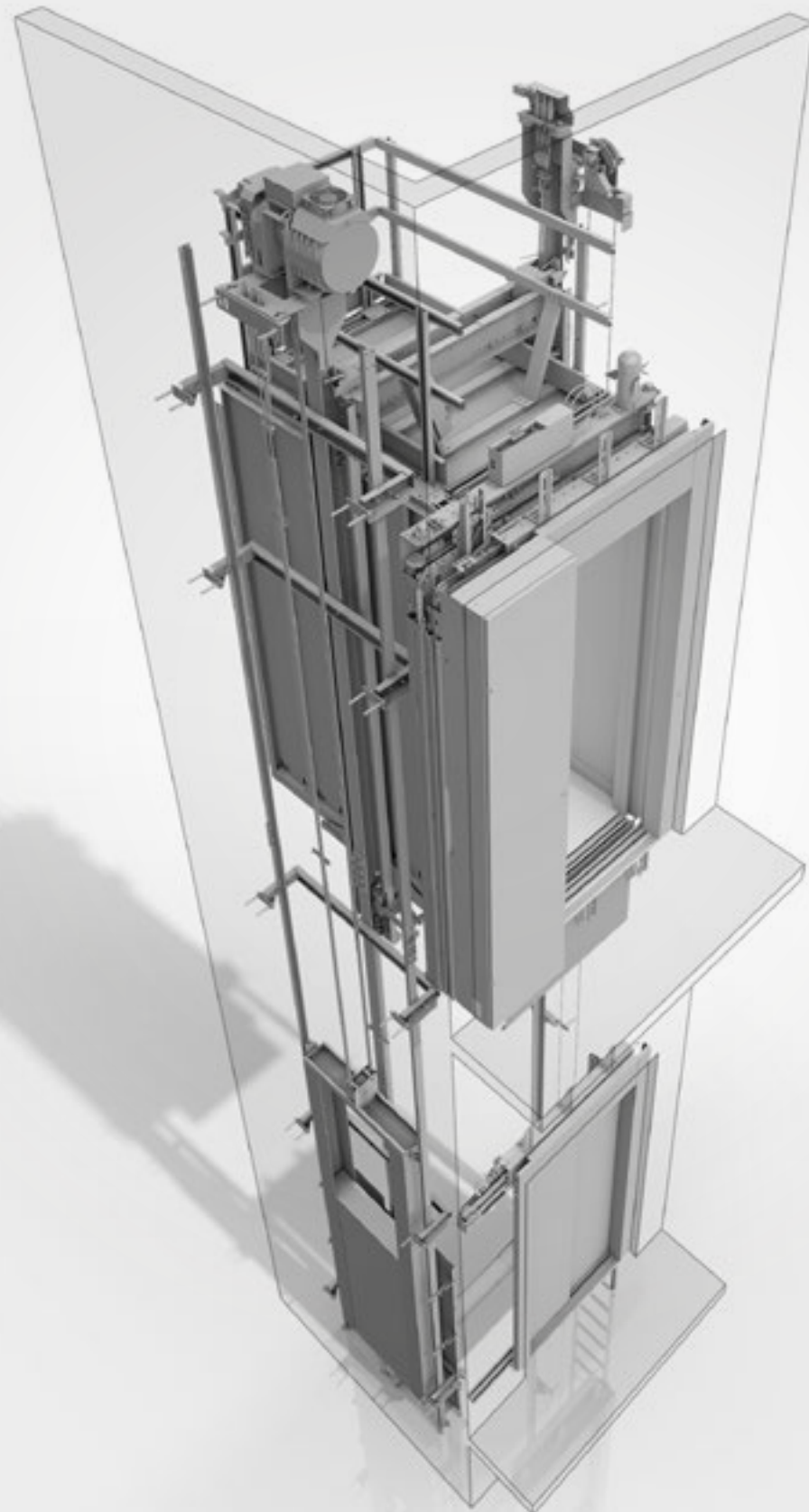




# 05

**TECHNISCHE MERKMALE**

## TECHNISCHE MERKMALE



Tragkraft	450 kg	630 kg
Bezugsnorm	EN81-20/50: 2020	
Max. Fassungsvermögen (Personen)	6	8
Max. Geschwindigkeit (m/s)	0,8	0,6
Max. Halte (Anzahl)	8	8
Stundeneinschaltungen (I/H)	90	90
Max. Höhe	30000	30000
Schachtkopf (mm)	3400	3400
Max Schacht (mm)	1050	1050
Max. Fläche (m <sup>2</sup> )	1,3	1,66
Motorantrieb	Akku	Akku
Max. Leistungsaufnahme (kW)	0,5	0,5
Max. Stromaufnahme aus dem Netz (A)	2,2	2,2
Versorgung über das Stromnetz (V)	230	230
Max. Fahrten bei einem Stromausfall <sup>1</sup>	40	40
System zur Rückgewinnung der Energie	Serienmäßig	Serienmäßig
Anti-Blackout-System	Serienmäßig	Serienmäßig
Umschaltbetrieb	Serienmäßig	Serienmäßig

Mindest-Geschosshöhe	Mit Falttür	Mit automatischer Tür
Mit Türen an gegenüber liegenden Seiten und/oder nebeneinander <sup>2</sup> (mm)	150	150
Mit Türen auf derselben Seite (mm)	Türrahmenhöhe + 100	Lichthöhe + 350 <sup>3</sup>

<sup>1</sup> Die Anzahl der Fahrten kann je nach Akkuladung variieren

<sup>2</sup> Bei nahe liegenden Geschossen an beiden Enden nicht machbar

<sup>3</sup> Lichthöhe + 400 bei Türen aus Komplettinglas

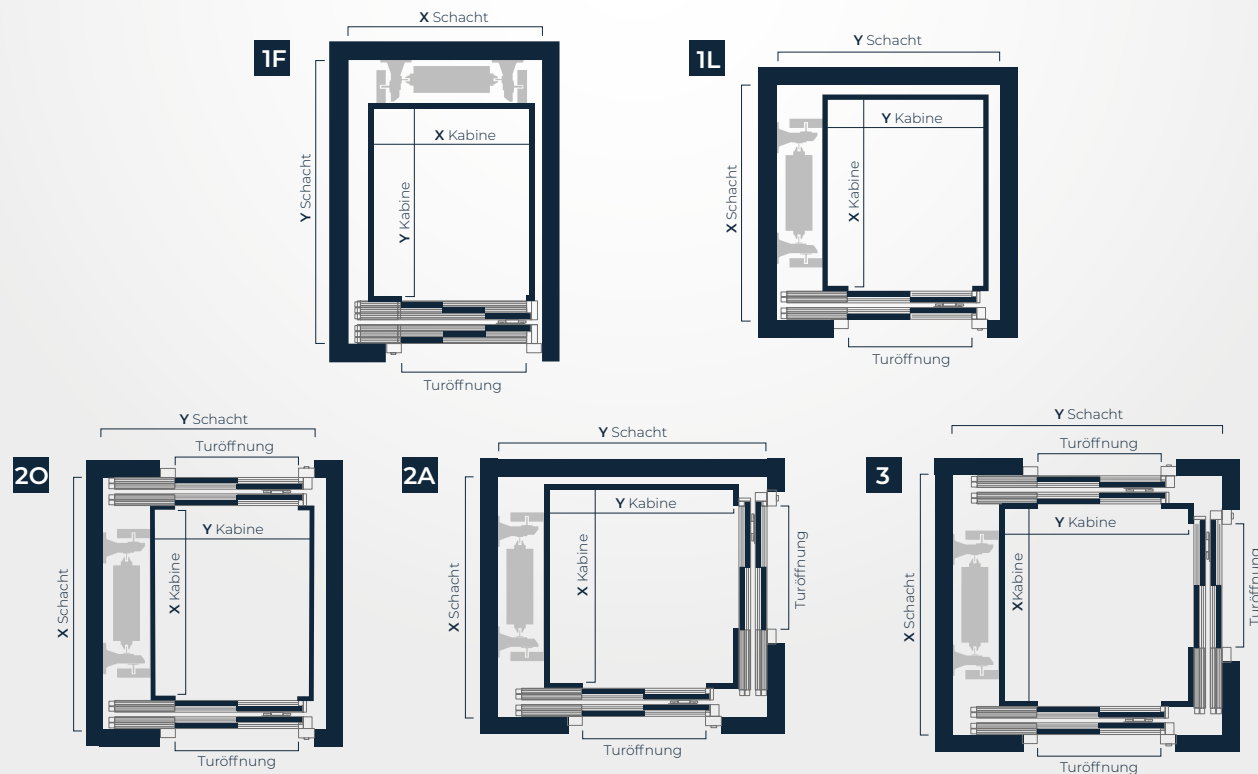




# RUCKSACK

TRAGKRAFT/FASSUNGSVERMÖGEN			KABINE				VORHANDENER SCHACHT		STRUKTURSCHACHT	
Tragkraft (kg)	Personen	Zugänglich-keit	X (mm)	Y (mm)	Türöffnung (mm)	Zugänge	X (mm)	Y (mm)	X (mm)	Y (mm)
200	2	♿	810	650	600	1L	1120	1090		
			820			1260				
			850	660	600	2A	1160	1230		
			870			1310				
375	5	♿	1200	850	750	1L	1510	1310	1620	1450
						2O	1640	1310	1744	1450
						1F	1200	1870	1330	1980
450	6	♿	1300	950	800	1L	1610	1390	1720	1530
						2O	1740	1390	1844	1530
						1F	1300	1950	1400	2060
			1300	1000	850	1L	1610	1460	1720	1600
						2O	1740	1460	1844	1600
630	8	♿	1400	1100	900	1L	1710	1540	1820	1680
						2O	1840	1540	1944	1680
		♿	1250	1200	900	2A	1560	1740	1670	1860
						3	1690	1740	1794	1860

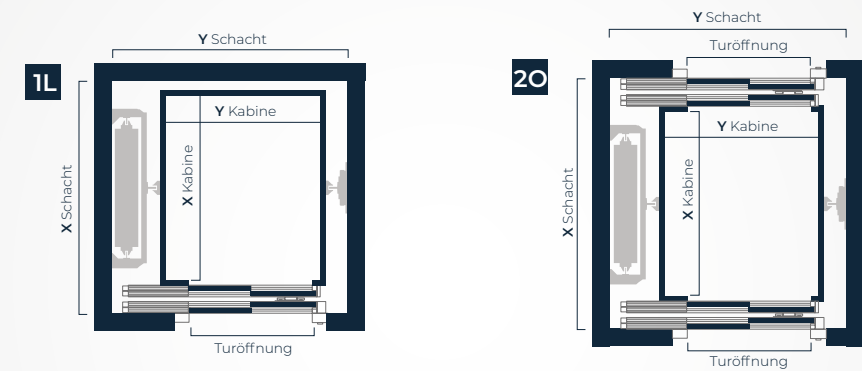
Die kompletten Pläne können auf der Internetseite [www.areascensori.it](http://www.areascensori.it) im Abschnitt **Download** heruntergeladen werden.



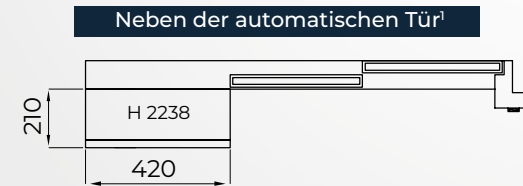
# ZENTRALE

TRAGKRAFT/FASSUNGSVERMÖGEN			KABINE				VORHANDENER SCHACHT		STRUKTURSCHACHT	
Tragkraft (kg)	Personen	Zugänglich-keit	X (mm)	Y (mm)	Türöffnung (mm)	Zugänge	X (mm)	Y (mm)	X (mm)	Y (mm)
375	5	♿	1200	850	750	1L	1510	1400	1620	1510
			1200			2O	1640	1400	1744	1510
450	6	♿	1300	950	800	1L	1610	1490	1720	1590
			1300			2O	1740	1490	1844	1590
			1300	1000	850	1L	1610	1550	1720	1660
630	8	♿	1400	1100	900	1L	1710	1630	1820	1750
			1400			2O	1840	1630	1944	1750

Die kompletten Pläne können auf der Internetseite [www.areascensori.it](http://www.areascensori.it) im Abschnitt **Download** heruntergeladen werden.

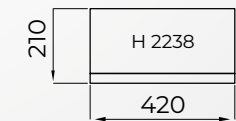


## SCHALTSCHRANK



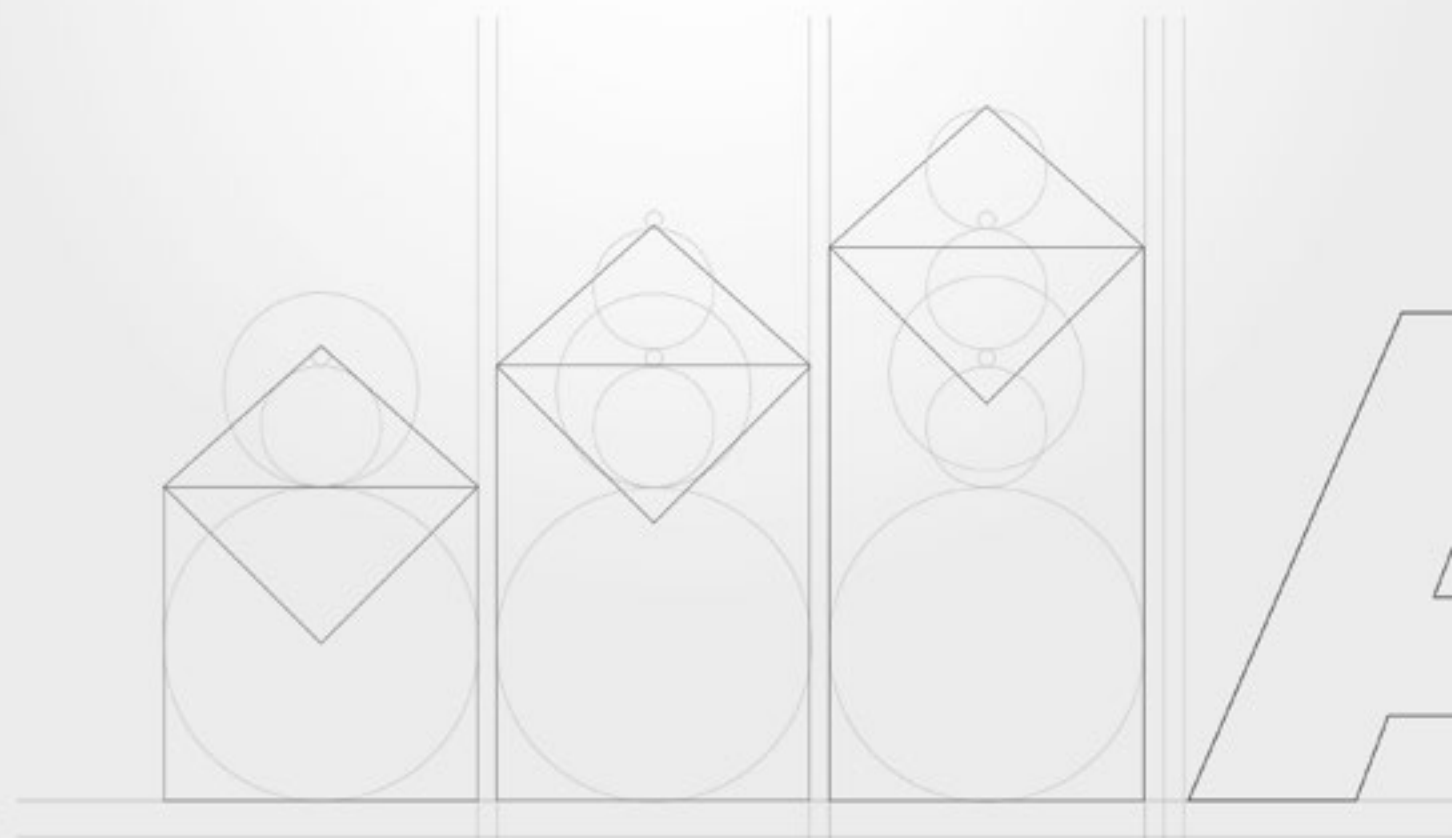
OBERFLÄCHEN:  
✓ Wie Etagentür

### Wandschrank H2238



OBERFLÄCHEN:  
✓ Wie Etagentür  
✓ Mit Fach in Struktur mit RAL-Lackierung wie die Struktur

<sup>1</sup> Ist bei Glas-und-Metalltüren, Komplettglastüren, 3AT-Türen, Türen mit Höhe außerhalb des Standards und EI-Türen nicht möglich.





[www.areascensori.it](http://www.areascensori.it)



**ARE Srl** - Via E. Fermi, 29  
51010 Massa e Cozzile (PT) Italia  
P.Iva: 01703750479  
Tel: +39 0572 767991  
[commerciale@areascensori.it](mailto:commerciale@areascensori.it)

ARE behält sich das Recht vor, ohne Vorankündigung jederzeit Änderungen an allen Teilen der Produkte vorzunehmen. Die Darstellung und die Beschreibung der Produkte im Katalog sind als Richtwerte anzusehen. Eine mögliche Nichtübereinstimmung des fertigen Produkts mit der Darstellung stellt keinen Grund für eine Reklamation dar, da der erteilte Auftrag der einzige Bezugsparameter ist. © ARE ASCENSORI - Sämtliche Rechte vorbehalten.