

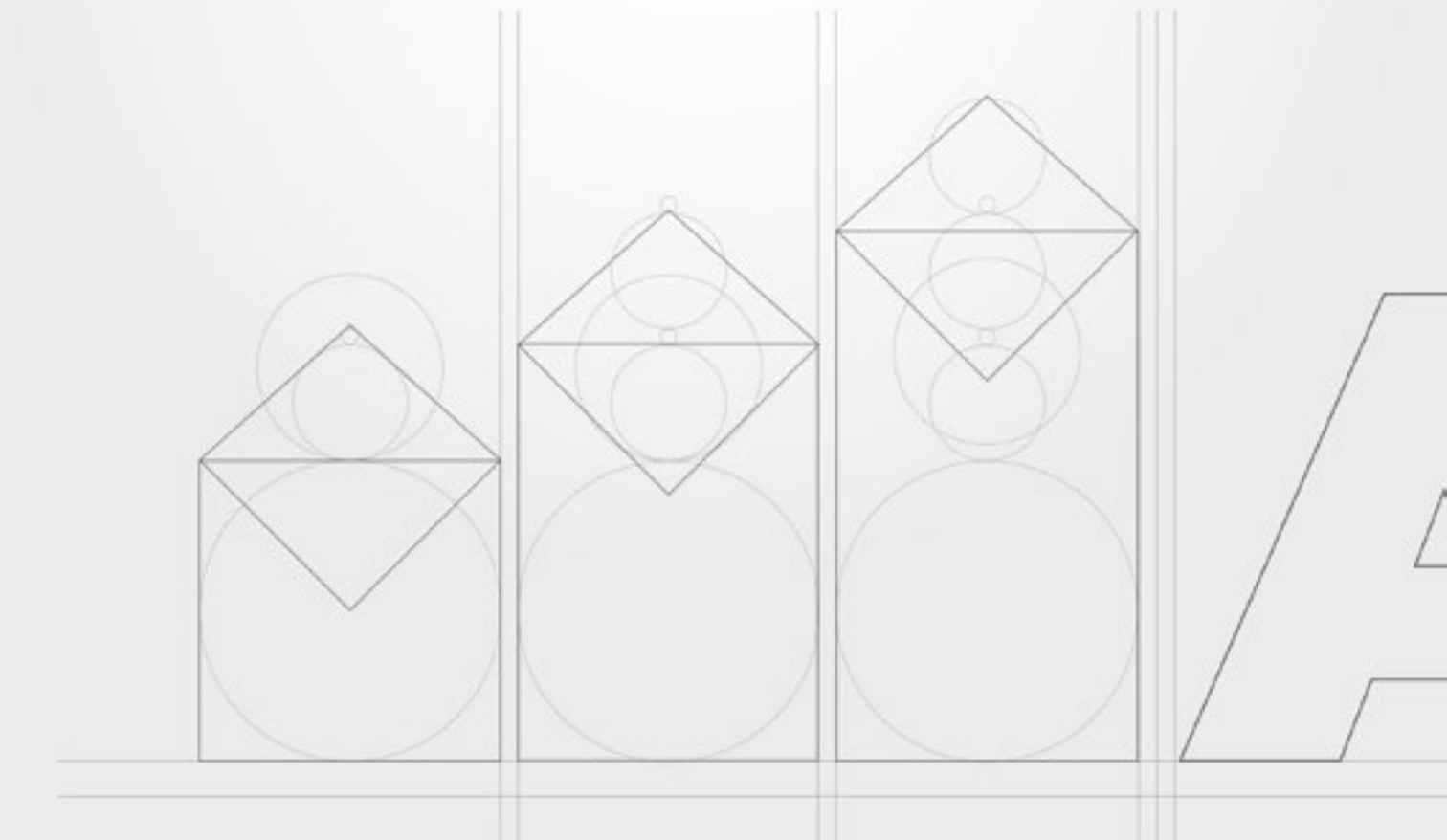


# ZEN - 0

Ascenseur électrique à batterie

# Sommaire

<b>NOTRE HISTOIRE</b>	<b>5</b>
La première entreprise à produire exclusivement des systèmes à batterie	6
<b>NOTRE TECHNOLOGIE</b>	<b>9</b>
L'ascenseur électrique avec récupération d'énergie	10
Notre technologie éco-responsable	12
0-compteur	14
0-blackout	16
Autres avantages de ZEN-0	18
<b>CONFIGURATIONS</b>	<b>21</b>
Projets sur mesure	22
Modèles	24
Portes automatiques	26
Portes battantes	30
Cabine	34
Structure métallique	40
<b>FINITIONS ET MATÉRIAUX</b>	<b>43</b>
Finitions	44
Accessoires	54
<b>CARACTÉRISTIQUES TECHNIQUES</b>	<b>61</b>



# 01

**NOTRE HISTOIRE**

# LA **PREMIÈRE** ENTREPRISE À PRODUIRE **EXCLUSIVEMENT** DES SYSTÈMES À BATTERIE

---

L'entreprise A.R.E Srl est née en 2009 de la vision futuriste de Franco Antonelli.

Né en 1938 et fort d'une expérience dans le domaine depuis 1953, Franco fût le premier à développer, en 1995, une technologie qui a permis aux plateformes, jusqu'alors considérées comme peu sûres et aux possibilités d'installation limitées, de dépasser la limite des 4 mètres de course et de devenir des produits fiables et incroyablement efficaces sur le plan énergétique.

En 2003, il a introduit une autre innovation importante dans le secteur en utilisant des batteries comme principale source d'énergie.

Jusqu'à présent, les batteries étaient très peu utilisées et uniquement pour les monte-escaliers. La vision de Franco est devenue une réalité couronnée de succès : A.R.E acronyme de Ascensori a Risparmio Energetico (« Ascenseurs à économie d'énergie ») est une entreprise jeune et dynamique qui investit constamment dans la recherche de nouvelles solutions et technologies pour garantir une efficacité maximale, dans le respect de l'environnement.



*Nous ne fabriquons pas seulement des systèmes d'ascenseurs, nous créons des solutions pour un style de vie où l'économie d'énergie et l'écoresponsabilité sont des éléments centraux dans le choix du système à installer dans la maison ou sur le lieu de travail.*



# 02

**NOTRE TECHNOLOGIE**

# L'ASCENSEUR ÉLECTRIQUE AVEC RÉCUPÉRATION D'ÉNERGIE

ZEN-0 représente une véritable évolution dans le monde des ascenseurs électriques. Comme tous nos élévateurs, il bénéficie de la technologie **ARE SMART POWER**. Les **avantages** qu'offre cette technologie sont nombreux :



## PUISSANCE MAXIMALE SOUSCRITE

La puissance souscrite par ZEN-0 n'est que de 500 W, comparable à celle nécessaire à l'utilisation d'un appareil électroménager commun.



## SYSTÈME DE RÉCUPÉRATION D'ÉNERGIE

Lors de l'utilisation, l'énergie produite par le ZEN-0 n'est pas dispersée sous forme de chaleur mais stockée dans les batteries pour être utilisée lors des voyages suivants, ce qui optimise les performances de l'élévateur et réduit considérablement le coût de l'approvisionnement électrique.



## PANNEAUX PHOTOVOLTAÏQUES

La présence d'un **panneau photovoltaïque** permet d'exploiter au mieux l'énergie renouvelable produite par le soleil.



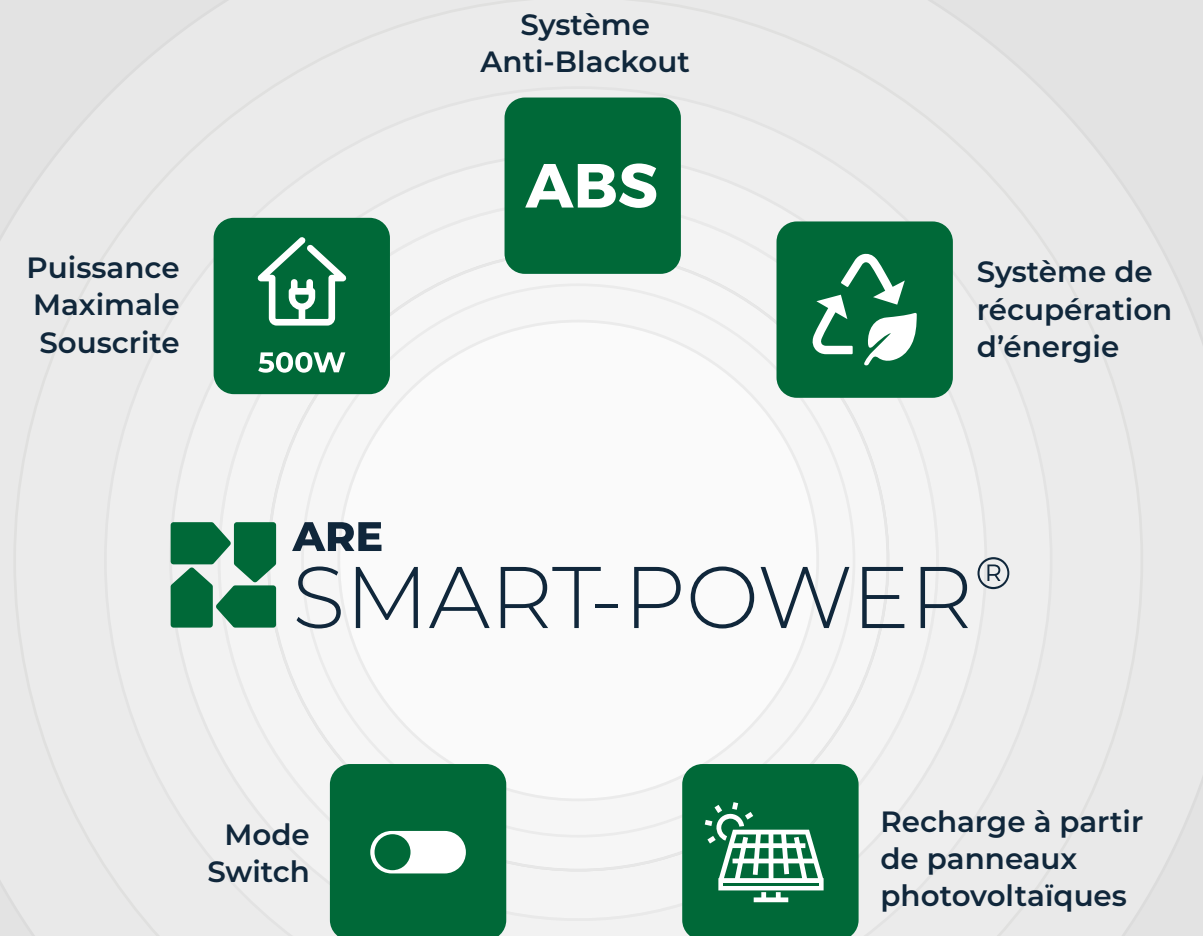
## SYSTÈME ANTI BLACK-OUT

Le système d'alimentation principal de ZEN-0 est basé sur l'utilisation de batteries, ce qui rend possible l'utilisation de l'ascenseur même en cas de coupure de courant soudaine, en assurant l'accessibilité et la sécurité.



## MODE SWITCH

L'alimentation de ZEN-0 passe des batteries au secteur, en informant le passager au moyen d'une icône lumineuse. Avec le **MODE SWITCH**, ZEN-0 se déplace à une vitesse réduite pour rester dans les paramètres du compteur électrique installé.

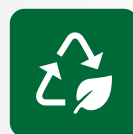


# NOTRE TECHNOLOGIE ÉCO-RESPONSABLE

NOUS PROTÉGEONS L'ENVIRONNEMENT POUR PROTÉGER NOTRE AVENIR

ARE a toujours investi dans la recherche de solutions éco-responsables qui contribuent activement à la réduction de l'impact sur l'environnement. C'est dans cette optique que nos ingénieurs ont développé la technologie **ARE SMART POWER**. Le système de récupération d'énergie et la présence de panneaux photovoltaïques garantissent un prélèvement minimal d'énergie sur le réseau électrique.

## RÉCUPÉRATION D'ÉNERGIE

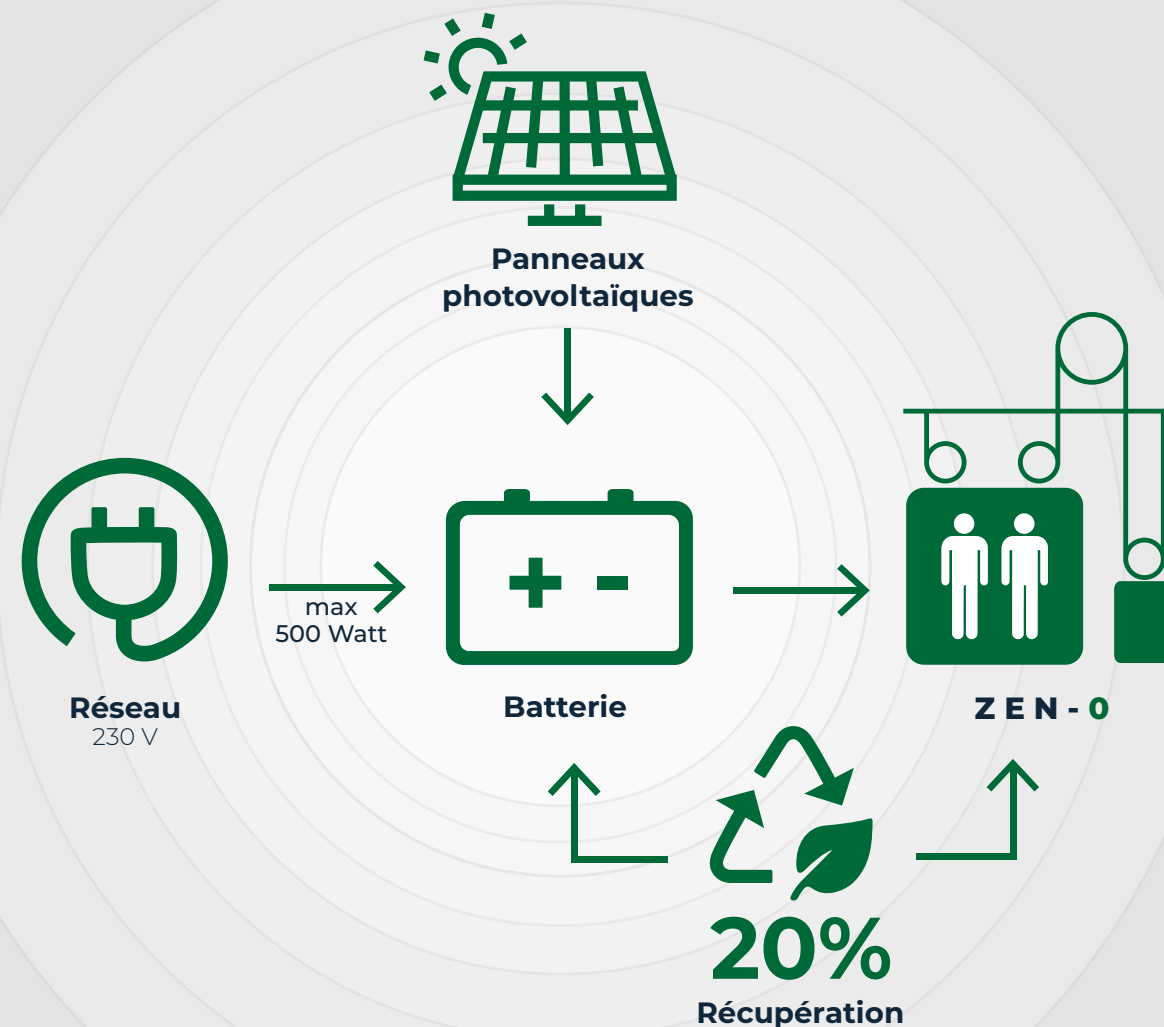


Les ascenseurs ARE ont la capacité de produire de l'énergie pendant les différentes phases d'utilisation: en montée lorsque la cabine est vide ou en descente lorsque la cabine est pleine. L'énergie produite n'est pas gaspillée sous forme de chaleur, mais stockée dans les batteries pour être utilisée lors des voyages suivants. Grâce à cette technologie, en moyenne un voyage sur cinq est effectué non pas en prélevant de l'énergie sur le réseau, mais en utilisant l'énergie stockée dans les batteries. L'auto-alimentation garantit une réelle réduction de la consommation, ce qui se traduit par une diminution des coûts plus bas.

## RECHARGE À PARTIR DE PANNEAUX PHOTOVOLTAÏQUES



La technologie **ARE SMART POWER** permet d'exploiter l'énergie renouvelable produite par le soleil pour recharger les batteries et minimiser les prélèvements sur le réseau, grâce à la simple installation d'un panneau photovoltaïque. Cette solution, en plus de réduire le coût de l'électricité nécessaire au fonctionnement de l'ascenseur, elle garantit le respect de l'environnement en permettant de faire un progrès significatif vers une économie durable et l'utilisation d'énergies circulaires.

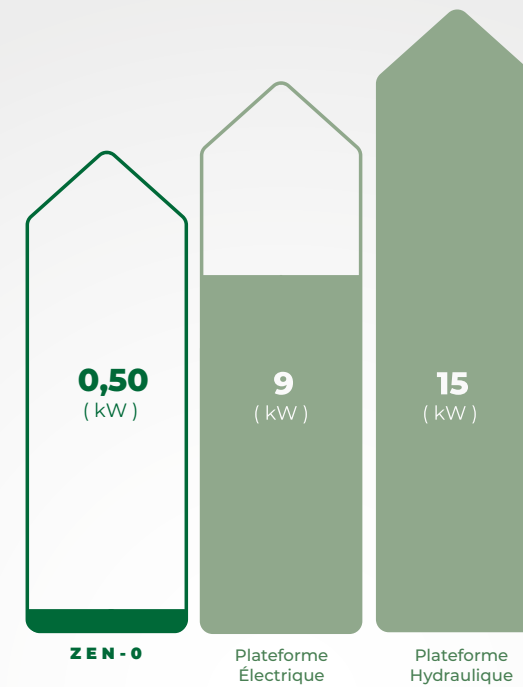




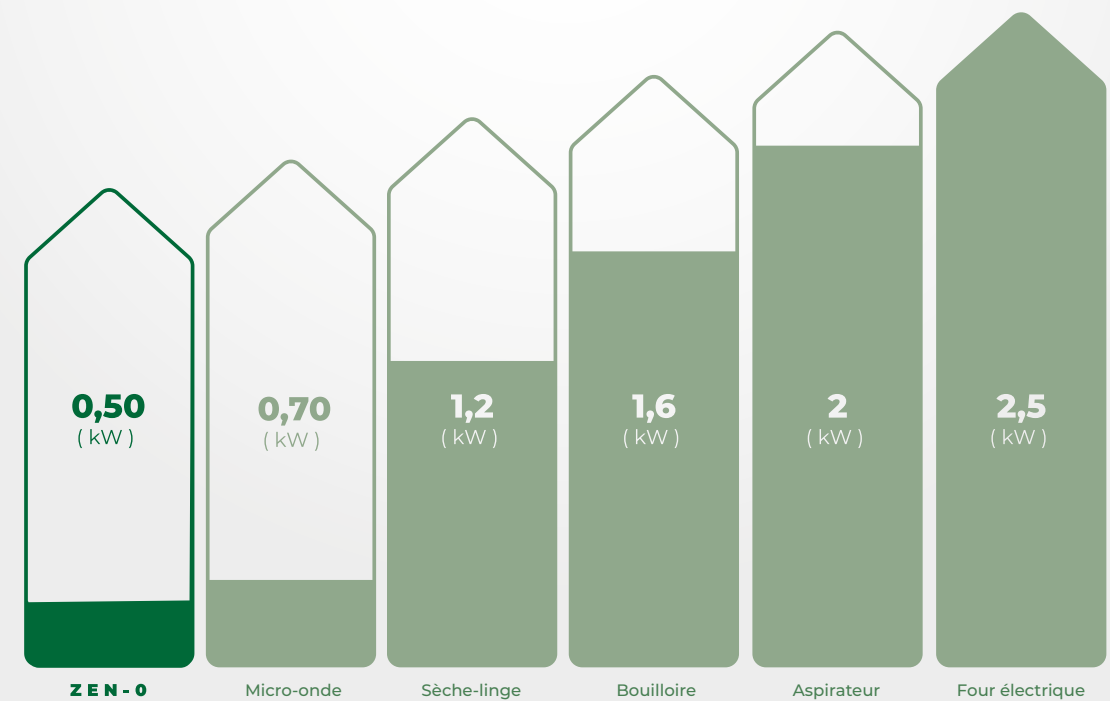
## 0-COMPTEUR

La puissance maximale souscrite de **ZEN-0** n'est que de 500W.  
Il n'est donc pas nécessaire d'adapter le compteur déjà installé, encore moins d'installer un autre compteur d'une puissance supérieure comme c'est le cas pour tous les ascenseurs.  
Le compteur électrique avec la puissance standard installé dans toutes les habitations ou copropriété est suffisant.

## Z E N - 0 | Autres ascenseurs



## Z E N - 0 | Électroménagers





**ABS**

## 0-BLACKOUT

---

Le fait d'être bloqué par une panne de courant soudaine est un problème que presque tous les nouveaux ascenseurs ont surmonté.

Pouvoir continuer à utiliser l'ascenseur comme si l'électricité était toujours présente est une caractéristique que très peu d'ascenseurs possèdent. ARE a fait sienne cette technologie dès le départ et sur tous ses élévateurs.

**ZEN-0** ne fait pas exception et garantit la fonctionnalité et l'accessibilité constante pour tous, même en cas de panne de courant prolongée.



ECONOMIE D'ENERGIE, MAIS PAS SEULEMENT!

---

## AUTRES AVANTAGES DE ZEN-0



### CONFORT ET SILENCE

Le silence obtenu grâce à la nouvelle technologie **ARE SMART POWER** donne aux passagers de l'ascenseur **ZEN-0** une agréable sensation de confort tout au long du voyage.



### SANS LOCAL MACHINES

Avec **ZEN-0**, il n'y a pas besoin d'espace pour loger les centrales hydrauliques et les panneaux de commande. Le groupe moteur est situé dans la gaine et le panneau de commande peut être intégré dans une porte palière.



### ÉCOLOGIQUE ET PROPRE

**ZEN-0** est respectueux de l'environnement car il n'utilise aucun type d'huile, même pas comme lubrifiant pour les guides de glissement.



# 03

**CONFIGURATIONS**

## PROJETS SUR MESURE

---

L'un de nos points forts est la conception d'ascenseurs sur mesure.

Nous répondons aux exigences d'installation, même dans les espaces restreints, en concevant des solutions spécifiques.

Notre standard est l'hors norme.

Chaque **ZEN-0** conçu est une pièce unique fabriquée spécifiquement pour répondre à vos besoins.

La possibilité de choisir parmi une large gamme de finitions et de couleurs vous permet de personnaliser **ZEN-0** et de l'intégrer parfaitement à l'environnement dans lequel il est installé.



# MODÈLES

---

Les configurations possibles de l'ascenseur **ZEN-0** sont les suivantes :

## PORTES PLIANTES EN CABINE



## PORTES AUTOMATIQUES



# PORTES AUTOMATIQUES

Portes palières automatiques, avec suspension, cadre affleurant avec parement et lame de seuil en acier inoxydable. Portes de cabine automatiques avec porte opérateur et seuil. Disponible en version télescopique à 2 vantaux, 3 vantaux et à fermeture centrale à 2 ou 4 vantaux. Portes de cabine pliantes avec système de contrôle électronique, avec portes opérateur et seuil, mouvement contrôlé par une guide mobile.

## STANDARD



## COUPE-FEU



Porte automatique coupe-feu EI 60 et EI-120.

## VERRE ET MÉTAL



Panneaux panoramiques en verre feuilleté et cadre métallique.

## VITRÉE



Panneaux panoramiques en verre feuilleté transparent, accessoire en inox brillant naturel.

ACIER INOX ✓

PEINTURE RAL ✓

TÔLE PLASTIFIÉE ✓

ZINGUÉE ET PEINTURE RAL ✓

## PLIANTE



ACIER INOX ✓

PEINTURE RAL ✓





# PORTES BATTANTES

Portes battantes semi-automatique, ouverture manuelle et fermeture automatique avec ressort de rappel. Adaptées à tous environnements, avec différentes finitions, couleurs, verres et dimensions.

## FENÊTRES





## COUPE-FEU

Porte coupe-feu EI-120 à un vantail avec serrure de sécurité mécanique. Semi-automatique, ouverture manuelle et fermeture automatique par ressort de rappel et amortisseur, meneaux carterisés.



## RUPTURE DE PONT THERMIQUE

Porte à rupture de pont thermique à un vantail, degré de transmission thermique  $U = 2,12 \text{ W/m}^2 \text{ mK}$ , laine de roche dans le vantail et le cadre (en boîte). Joints de feuillure étanche sur le pourtour de la porte.



## BLINDÉE



Porte blindée avec cadre et vantail renforcés, charnières en acier. Serrure blindée à 4 axes avec ou sans clenche variante clé/clé ou clé extérieure avec coquille intérieure. Semi-automatique, ouverture manuelle et fermeture automatique par ressort de rappel et amortisseur, meneaux carterisés. Portiques verticaux sur demande.



1. Serrure blindée



## ALUMINIUM



Porte aluminium panoramique à un vantail avec serrure de sécurité. Porte en profilé d'aluminium extrudé et verre panoramique sans parclose, montants et architrave en aluminium extrudé lorsque la taille est de 100 mm ; en alternative, ils sont en tôle et revêtus d'aluminium, lame de seuil en acier inoxydable. Semi-automatique, ouverture manuelle et fermeture automatique par ressort de rappel et amortisseur, meneaux carterisés.



1. Profilés en aluminium anodisé naturel couleur argent
2. Poignée tube en acier inox T20



## CRYSTAL



Porte Crystal à un vantail avec serrure de sécurité. Porte en verre trempé stratifié 8+8, poignée et charnières en acier inox, lame de seuil en acier inox. Semi-automatique, ouverture manuelle et fermeture automatique par ferme-porte à réglage hydraulique logé dans l'architrave et muni d'une butée à 90°, montants carterisés.



1. Poignée en acier inox RC40
2. Poignée en acier inox T20 et T30
3. Poignée en acier inox TC30
4. Poignée en acier inox R40



# CABINE

## MONOLITH

### Un design moderne pour un résultat unique

La cabine Monolith se caractérise par un design simple et élégant et peut être personnalisée pour répondre aux besoins des clients les plus exigeants.

L'équipement de base peut être enrichi en choisissant la plinthe et les tableaux de commande dans des matériaux et des couleurs différents de ceux prévus pour les murs.

### Chaque détail est étudié

Les panneaux latéraux ont été conçus de manière à toujours respecter une proportion par rapport au panneau central, quelle que soit la taille de la cabine.

### Plus de solidité et de silence

En plus d'être un élément esthétique et de design, les parois à lamelles verticales ont la double fonction d'augmenter la robustesse et de simplifier l'assemblage de Monolith.

Cette conception unique permet également de réduire considérablement le bruit dû aux micro-vibrations.

Le but final est de rendre l'ascenseur **ZEN-0** encore plus silencieux et plus confortable.



TÔLE  
PLASTIFIÉE ✓

PEINTURE  
RAL ✓

ACIER  
INOX ✓

## ELEGANT

### **La nouveau design**

Elegant est la nouvelle ligne de cabines en stratifié au design élégant et avant-gardiste.

### **L'élégance d'un design moderne**

**Elegant Plus** représente le modèle le plus innovant avec des parois à lamelles horizontales revêtues et profilées en plastique stratifié. Les parois sont enrichies avec des finitions d'angle en acier inoxydable.

### **L'élégance du classique**

**Elegant Unique** est la proposition la plus classique et toujours contemporaine avec des parois revêtues de stratifié plastique et enrichies d'angles et de plinthes en acier inoxydable.

### **Une cabine aussi unique que vos besoins**

La nouvelle gamme de couleurs proposée pour les parois comprend aussi bien des tons de bois naturel que des couleurs plus douces et plus sophistiquées.

La finition bois est en mesure de reproduire parfaitement l'élégance du bois sans compromettre sa résistance et en valorisant l'environnement dans lequel la cabine est installée.

Afin de répondre aux besoins des clients les plus exigeants, il est possible de personnaliser non seulement la couleur des parois mais aussi celle des finitions.

Chaque cabine est une combinaison d'un large choix de matériaux pour un résultat final unique et exclusif.

LAMINÉ  
PLASTIQUE





**Elegant Plus**



**Elegant Unique**

# STRUCTURE MÉTALLIQUE

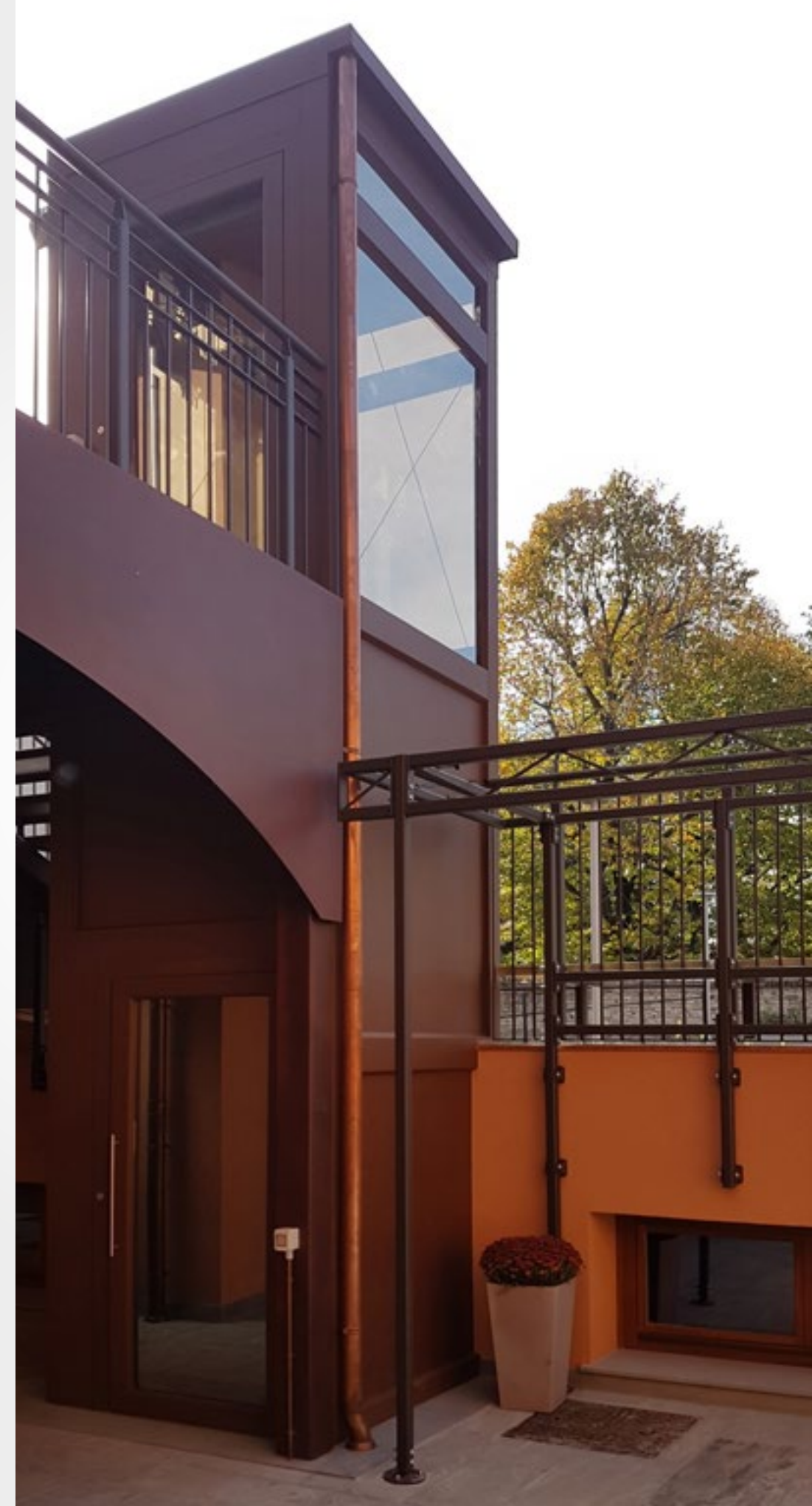
ZEN-0 peut être fourni avec une cage d'ascenseur dans une structure métallique adaptée à une installation à l'intérieur ou à l'extérieur du bâtiment.

Afin de répondre au mieux aux besoins du client, il est possible de construire des passerelles d'accès (avec des garde-corps en métal ou en verre), des passerelles complètement fermées avec des fenêtres de type vasistas, des abris contre la pluie (avec un revêtement en tôle ou en verre), des portails et des portes palières peintes en couleur RAL.

Toutes les structures sont conformes aux normes de construction en vigueur.

PEINTURE  
RAL ✓

ZINGUÉE ET  
PEINTURE RAL ✓





# 04

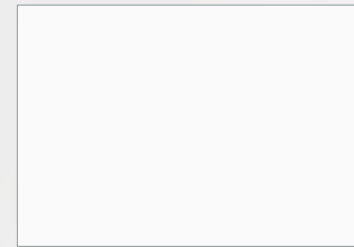
**FINITIONS ET MATÉRIAUX**

# FINITIONS



## TÔLE PLASTIFIÉE

pour les portes de cabine automatiques modèles 115 System, Minisill, Verre & Métal, se référer aux finitions des portes palières automatiques.



A49PP Blanc brillant



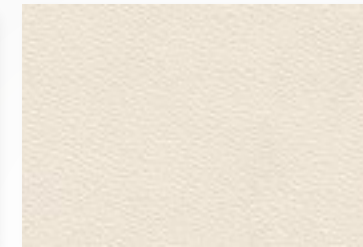
PPS10 Ivoire brillant



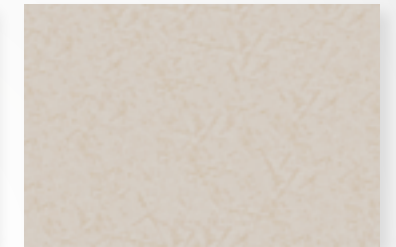
DT29SMA Gris taloché



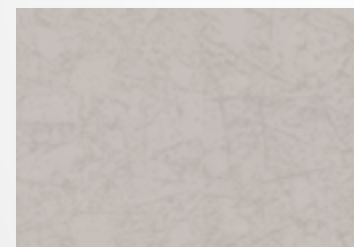
N1 Gris gaufré



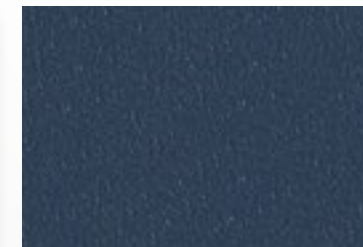
A13 Beige gaufré



PPS11 Beige brillant



PPS6 Soie brillant



B10SMA Bleu foncé gaufré



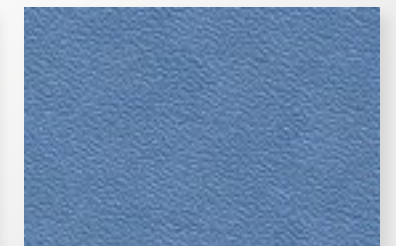
F12PPS Similinox



G4SA Orange mat



R2 Rouge gaufré



B1 Bleu gaufré



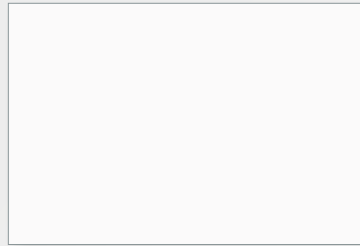
CABINE  
MONOLITH



PORTES DE CABINE  
AUTOMATIQUES



## TÔLE PLASTIFIÉE



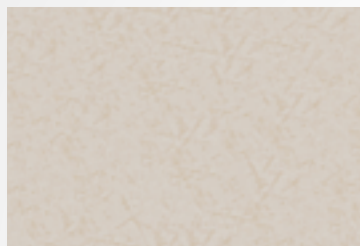
A49PP Blanc brillant



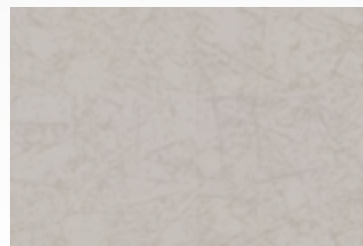
PPS10 Ivoire brillant



A13 Beige gaufré



PPS11 Beige brillant



PPS6 Soie brillante



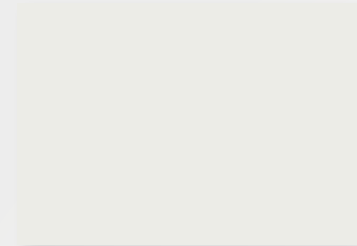
F12PPS Similinox

PORTES PALIÈRES  
AUTOMATIQUES

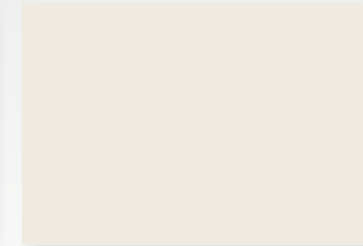
ARMOIRE

## PEINTURE RAL <sup>1</sup>

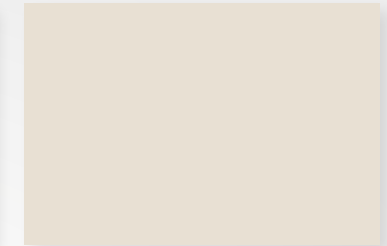
Les couleurs illustrées peuvent ne pas être correctement représentées, veuillez vous référer au nuancier RAL officiel pour le choix de la couleur RAL.



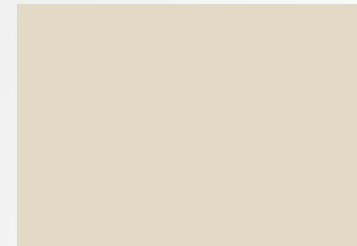
RAL 9003 Blanc glacier



RAL 9010 Blanc Pur



RAL 9001 Blanc crème



RAL 1013 Blanc perle



RAL 1015 Crème ivoire



RAL 7035 Gris lumière



RAL 7037 Gris poussière



RAL 7001 Gris argenté



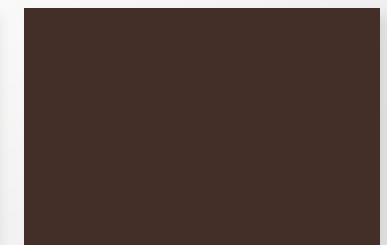
RAL 9006 Gris métallisé



RAL 9007 Aluminium gris



RAL 7016 Gris anthracite



RAL 8017 Marron chocolat

CABINE  
MONOLITH

PORTES DE CABINE  
AUTOMATIQUES

PORTES PALIÈRES  
AUTOMATIQUES

PORTES  
BATTANTES

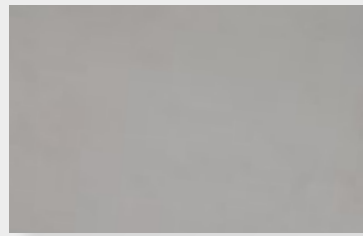
PORTES DE CABINE  
PLIANTES

ARMOIRE

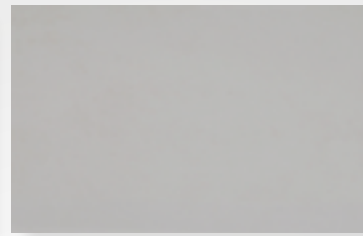
STRUCTURE



## ACIER INOX



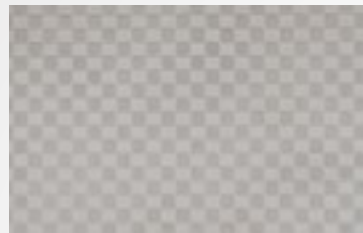
Brillant 7



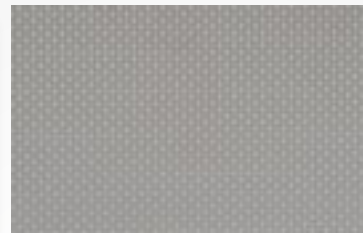
Brillant BA



Scotch Brite



Damier



Lin

### Équipement en acier inox conseillé

ACIER INOX	Pour intérieur	Pour extérieur	Front de mer
AISI 430 Scotch Brite	✓	—	—
AISI 304 Brillant BA	✓	✓	—
AISI 304 Brillant 7	✓	✓	—
AISI 304 Damier	✓	✓	—
AISI 304 Toile de lin	✓	✓	—
AISI 316 Brillant BA	✓	✓	✓



## VERRES



Transparent



Satiné



Blanc laiteux



Fumé



Bronze



Bronze Stop-Sol

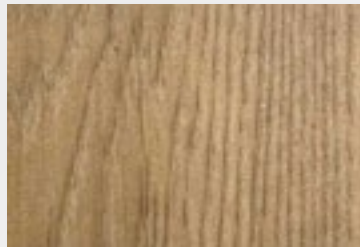


Gris Stop-Sol

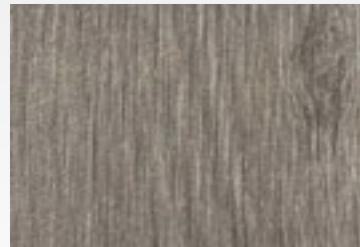


## PVC

Ces sols sont dotés d'une surface PUR Pearl, une combinaison de gaufrage et de laquage qui permet d'obtenir une finition mate, lisse et élégante, très résistante aux rayures, aux piétinements et à l'usure.



18942 Chêne naturel



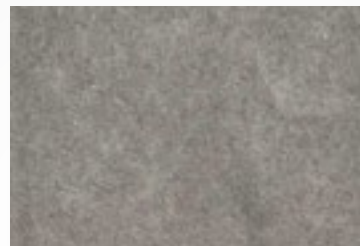
18832 Chêne gris



18792 Chêne foncé



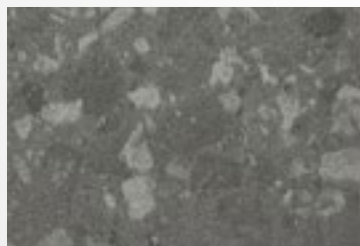
17122 Béton



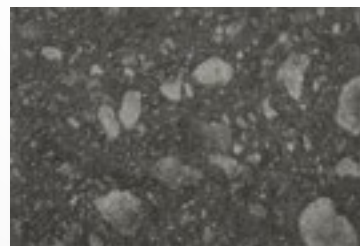
17132 Béton gris



17412 Béton taupe



17512 Pierre de quartz



17532 Charbon de pierre



Revêtement client

Prévu pour  
revêtement client  
Ép. Max 20 mm



## GRANIT TOUCH

Agglomérat composé de granit, de quartz, de verre et de carreaux de mosaïque en verre. La plupart des matières premières utilisées proviennent du recyclage de produits de post-consommation. La combinaison parfaite de ces matériaux crée un juste équilibre entre la technologie et le respect de l'environnement.



607 Glace polaire



431 Blanc



2402 Dove Tail



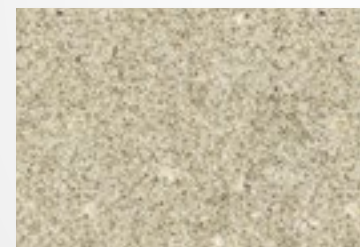
656 Noir



663 Verre Moretti



424 Rouge



617 Perle de sable



Carrara



## STRATIFIÉ



746 Matt line



788 Wood



745 Wood



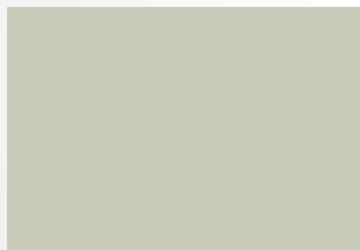
6050 Wraky



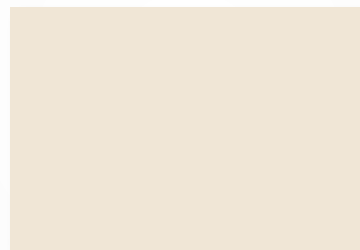
642 Velvet



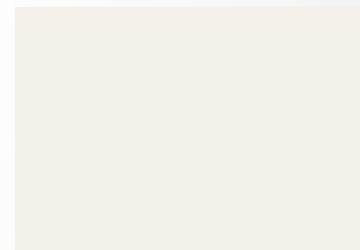
1027 Velvet



1039 Velvet



1174 Velvet



754 Velvet



1025 Velvet



1061 Velvet



## RÉCAPITULATIF FINITIONS

	PORTES PALIÈRES		PORTES DE CABINE		CABINE		ARMOIRE	STRUCTURE
	À battant	Automatiques	Automatiques	Pliantes	Monolith	Elegant		
Peinture anti-rouille	✓	—	—	—	—	—	✓	—
Zingage et peinture RAL	✓	✓	—	—	—	—	✓	✓
Peinture RAL	✓	✓	✓	✓	✓	—	✓	✓
Acier inox	✓	✓	✓	✓	✓	—	✓	— <sup>1</sup>
Tôle plastifiée	—	✓	✓	—	✓	—	✓	—
Stratifié	—	—	✓	—	—	✓	—	—
Aluminium naturel	✓	—	—	—	—	—	—	—
Aluminium Peinture RAL	✓	—	—	—	—	—	—	—

<sup>1</sup>Sur demande

# ACCESSOIRES



## DISPLAY

### TFT

Display haute résolution  
Disponibles 7", 4,3" e 2,8"



### TRICOLOR

Display LCD  
Display en polycarbonate  
transparent anti-rayure et  
anti-choc



### ICARO

Display LCD  
Display en polycarbonate  
transparent anti-rayure et  
anti-choc



## MAIN COURANTE

### STANDARD



Main courante en acier inox

### BOIS CHÊNE



Main courante en bois  
(Finition disponible avec supports et extrémités en acier inox brillant)

### BOIS HÊTRE



## TABLEAU DE COMMANDE

### STANDARD



Bouton en acier inox AISI 304 et  
écriture en braille.

### ANTI-VANDALISME IP54

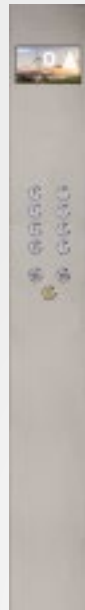


Bouton anti-vandalisme en braille avec  
degré de protection IP54.



## PANNEAU DE COMMANDE CABINE

### AIDA



Acier inox scotch brite  
H 1900 mm avec écran TFT 7"  
(Autres finitions disponibles : inox brillant)

### VENICE



En verre blanc extra-clair et verre noir float.  
H 1900 mm avec écran TFT 7"

## TABLEAU DE COMMANDE PALIER

### AIDA 65

Acier inox brillant  
Largeur 65 mm.  
Disponible également avec écran Icaro affleurant.  
Fixation murale sans maçonnerie  
(autres finitions disponibles : acier inox scotch brite)



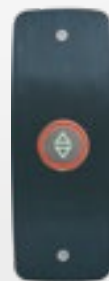
### AIDA 85

Acier inox scotch brite  
Largeur 85 mm.  
Disponible également avec écran TFT vertical 4.3"  
Fixation murale sans maçonnerie  
(Autres finitions disponibles : acier inox brillant)



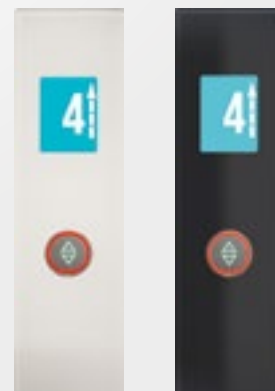
### SOFT 75

Acier inox bleu brillant  
Largeur 75 mm.  
Disponible également avec écran Icaro affleurant.  
Possibilité d'insertion dans le mur  
(autres finitions disponibles : acier inox scotch brite)



### VENICE 80

En verre blanc extra-clair et verre noir float.  
Largeur 80 mm.  
Fixation murale seulement.  
Disponible également avec écran TFT vertical 2.8"



## POIGNÉES

### T20 - T30

Acier inox scotch  
brite AISI 304  
ø20 x L 300  
ø30 x L 500



### TC30

Acier inox scotch  
brite AISI 304  
ø30 x L 500  
ø30 x L 1000



### RC40

Acier inox scotch  
brite AISI 304  
40 x 10 x L 500



### Q20

Acier inox scotch  
brite AISI 304  
20 x 20 x L 320



### R40

Acier inox scotch  
brite AISI 304  
40 x 15 x L 1260



## DISPOSITIF D'HABILITATION

### I-BUTTON

Clé électronique  
anti-vandalisme.  
IP51



### CLÉ D'ACCÈS

Contact à clé.  
IP51

disponible :  
- 2 Positions, 1 extraction ;  
- 2 Positions, 2 extractions ;  
- avec ressort de retour.



### CLAVIER ANTI-VANDALISME

Cabine rétro-éclairé,  
IP66, jusqu'à deux  
contacts  
117 x 75 x 24 mm



Étage, rétro-éclairé,  
IP68, seulement un  
contact  
120 x 58 x 22 mm

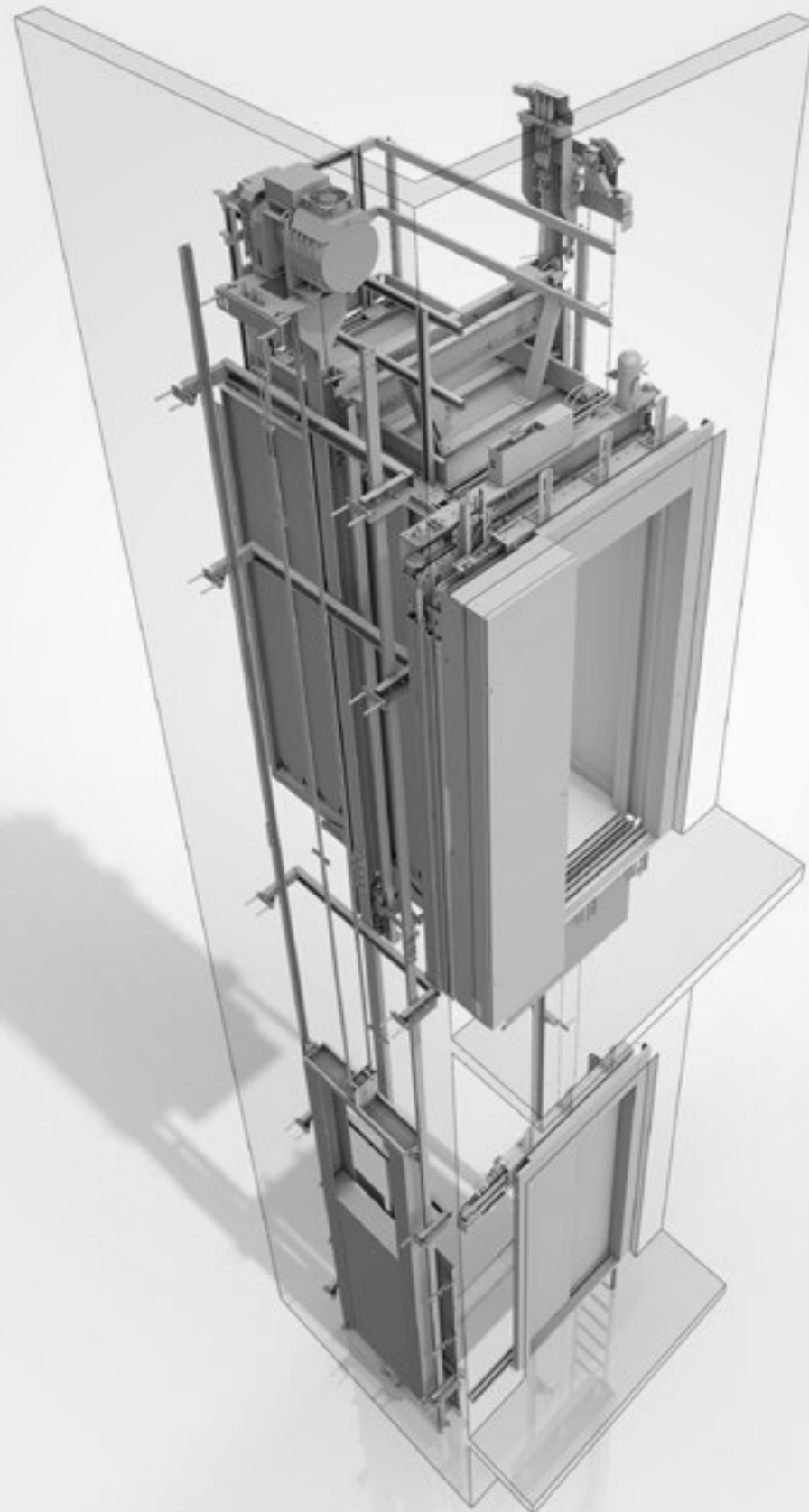




# 05

**CARACTÉRISTIQUES TECHNIQUES**

## CARACTÉRISTIQUES TECHNIQUES



Charge nominale	450 kg	630 kg
Normes techniques	<b>EN81-20/50 : 2020</b>	
Capacité max (personnes)	<b>6</b>	<b>8</b>
Vitesse max (m/s)	<b>0,8</b>	<b>0,6</b>
Arrêts max (nombre)	<b>8</b>	<b>8</b>
Voyages par heure (I/H)	<b>90</b>	<b>90</b>
Course max (mm)	<b>30000</b>	<b>30000</b>
Hauteur sous dalle (mm)	<b>3400</b>	<b>3400</b>
Cuvette max (mm)	<b>1050</b>	<b>1050</b>
Superficie max (m <sup>2</sup> )	<b>1,3</b>	<b>1,66</b>
Alimentation moteur	<b>Batterie</b>	<b>Batterie</b>
Puissance souscrite max (kW)	<b>0,5</b>	<b>0,5</b>
Absorption max du réseau (A)	<b>2,2</b>	<b>2,2</b>
Tension (V)	<b>230</b>	<b>230</b>
Courses max en cas de coupure de courant <sup>1</sup>	<b>40</b>	<b>40</b>
Système de récupération d'énergie	<b>En série</b>	<b>En série</b>
Système Anti-Black-out	<b>En série</b>	<b>En série</b>
Mode Switch	<b>En série</b>	<b>En série</b>

Espace entre étages minimum	pliantes	Automatiques
Avec portes sur les côtés opposés et/ou adjacentes <sup>2</sup> (mm)	<b>150</b>	<b>150</b>
Avec portes du même côté (mm)	<b>H Cadre Porte + 100</b>	<b>H espace + 350<sup>3</sup></b>

<sup>1</sup> Le nombre de courses peut varier en fonction de la charge des batteries

<sup>2</sup> Non réalisable en cas d'étages rapprochés des deux côtés

<sup>3</sup> H espace + 400 avec portes verre intégral

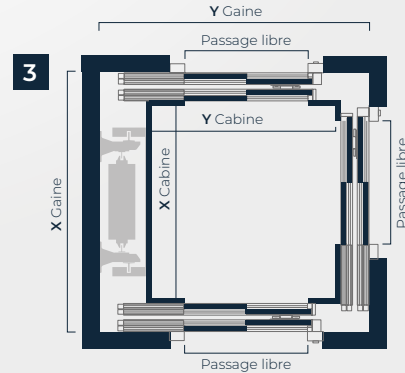
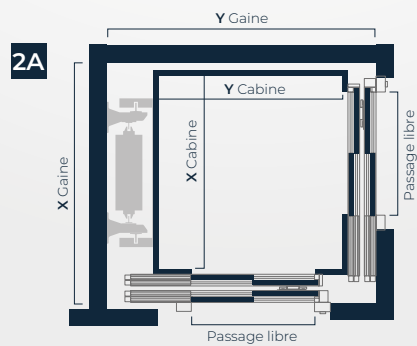
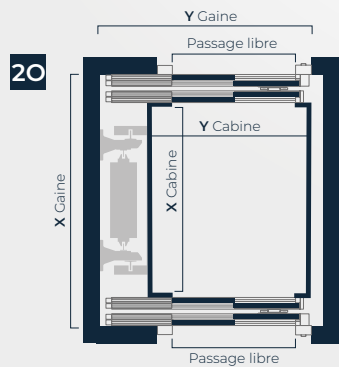
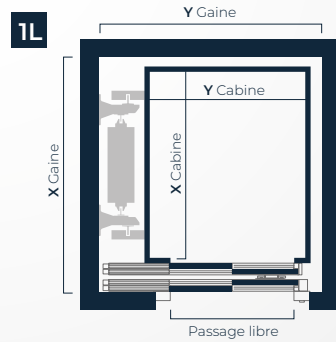
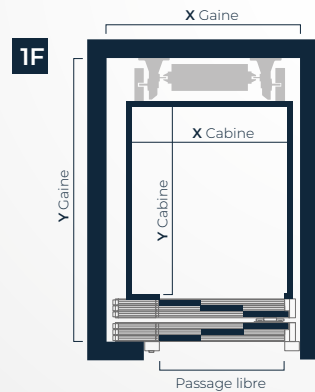




## A CHAISE

CHARGE/CAPACITÉ			CABINE				GAINE EXISTANTE		STRUCTURE	
Charge nominale (Kg)	Personnes	Accessibilité	X (mm)	Y (mm)	Passage libre (mm)	Accès	X (mm)	Y (mm)	X (mm)	Y (mm)
200	2	♿	810	650	600	1L	1120	1090		
			820			2O	1260			
			850	660	600	2A	1160	1230		
			870			3	1310			
375	5	♿	1200	850	750	1L	1510	1310	1620	1450
						2O	1640	1310	1744	1450
						1F	1200	1870	1330	1980
450	6	♿	1300	950	800	1L	1610	1390	1720	1530
						2O	1740	1390	1844	1530
						1F	1300	1950	1400	2060
			1300	1000	850	1L	1610	1460	1720	1600
						2O	1740	1460	1844	1600
630	8	♿	1400	1100	900	1L	1710	1540	1820	1680
						2O	1840	1540	1944	1680
		♿	1250	1200	900	2A	1560	1740	1670	1860
						3	1690	1740	1794	1860

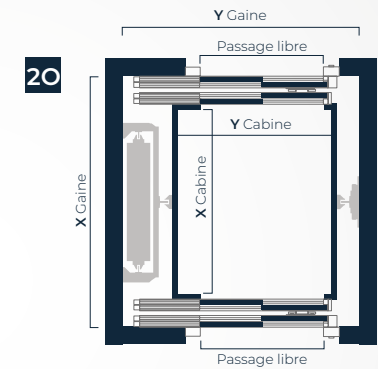
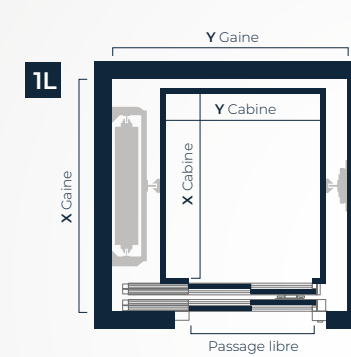
Possibilité de télécharger les plans complets sur le site [www.areascensori.it](http://www.areascensori.it) rubrique **Download**



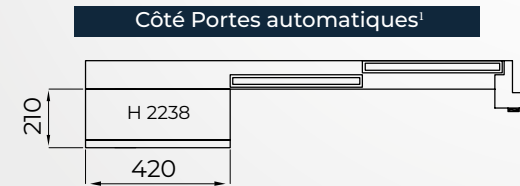
## CENTRALE

CHARGE/CAPACITÉ			CABINE				GAINE EXISTANTE		STRUCTURE	
Charge nominale (Kg)	Personnes	Accessibilité	X (mm)	Y (mm)	Passage libre (mm)	Accès	X (mm)	Y (mm)	X (mm)	Y (mm)
375	5	♿	1200	850	750	1L	1510	1400	1620	1510
			1200			2O	1640	1400	1744	1510
450	6	♿	1300	950	800	1L	1610	1490	1720	1590
			1300			2O	1740	1490	1844	1590
			1300	1000	850	1L	1610	1550	1720	1660
630	8	♿	1400	1100	900	1L	1710	1630	1820	1750
			1400			2O	1840	1630	1944	1750

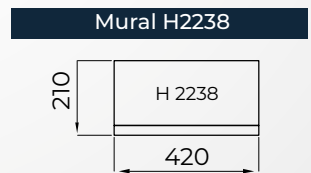
Possibilité de télécharger les plans complets sur le site [www.areascensori.it](http://www.areascensori.it) rubrique **Download**



### ARMOIRE TECHNIQUE

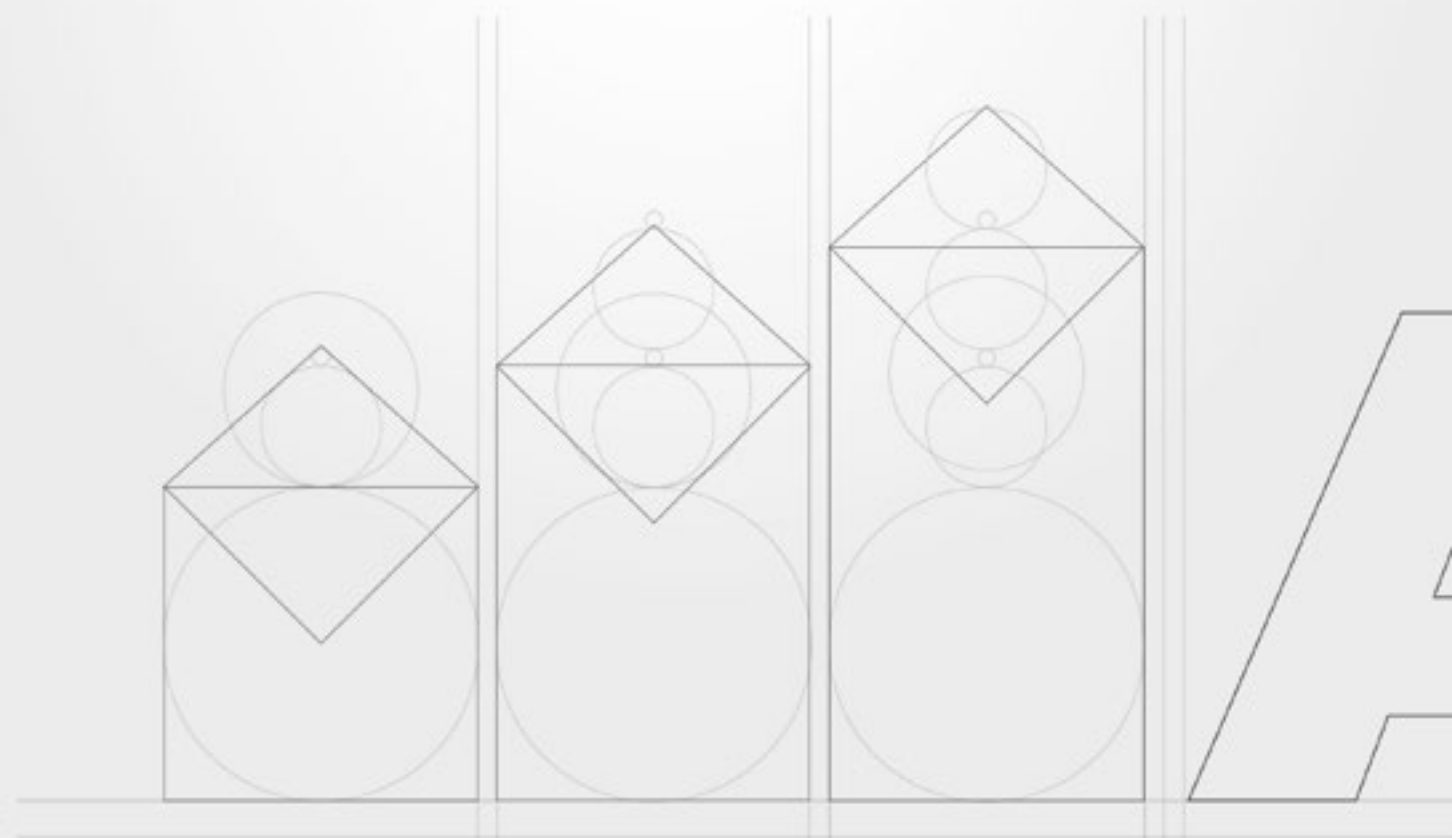


FINITIONS :  
✓ Ave portes palières



FINITIONS :  
✓ Ave portes palières  
✓ Avec cage dans la structure peinte en RAL comme la structure

¹ Impossible avec des portes Verre & Métal, Verre intégral, 3AT, avec hauteur portes hors standard et coupe-feu





[www.areascensori.it](http://www.areascensori.it)



Ascensori Risparmio Energetico

**ARE Srl** - Via E. Fermi, 29  
51010 Massa e Cozzile (PT) Italia  
P.Iva: 01703750479  
Tel: +39 0572 767991  
[commerciale@areascensori.it](mailto:commerciale@areascensori.it)

ARE se réserve le droit de modifier le produit en tout point et sans préavis. La représentation et la description des produits dans le catalogue ont une valeur indicative. Toute différence entre le produit fini et la représentation ne constitue pas un motif de réclamation, la commande passée étant le seul paramètre de référence. © ARE ASCENSORI - Tous droits réservés